

AGUASCALIENTES

---RED FEDERAL LIBRE---

1 Acceso a Pabellón de Arteaga	MEX-045
2 Aguascalientes - Jalpa	MEX-070
3 Aguascalientes - Zacatecas	MEX-045
4 El Retoño - Ent. Asturias	MEX-070
5 Ent. Cosío - Ent. Cuauhtémoc	MEX-045
6 Ent. Penitenciaria - Villa Hidalgo	MEX-071
7 Ent. Rivier - San Marcos	MEX-066
8 León - Aguascalientes	MEX-045
9 Libramiento de Calvillo	MEX-070
10 Libramiento Rincón de Romos	MEX-045
11 Libramiento Surponiente de Aguascalientes	MEX-045
12 Ojo Caliente - Malpaso	MEX-070
13 Ojuelos - Aguascalientes	MEX-070
14 Providencia - Luis Moya	MEX-071
15 Ramal a Aeropuerto de Aguascalientes	MEX-045
16 Rincón de Romos - Ciénega Grande	MEX-039

---RED ESTATAL LIBRE---

17 Aguascalientes - Ent. Cd. de Los Niños	AGS
18 Aguascalientes - Jesús María	AGS-095
19 Aguascalientes - José María Morelos	AGS
20 Carboneras - Villa Juárez	AGS-004
21 Cosío - Santa María de La Paz	AGS
22 Crucero Ojo de Agua de Crucitas - Santa Rosa	AGS
23 El Tanque - San José de La Ordeña	AGS
24 El Taray - T. C.(Ramal Aeropuerto de Aguascalientes)	AGS-002
25 Ent. Arellano - El Retoño	AGS
26 Ent. Buenavista - Gracias a Dios	AGS
27 Ent. El Novillo - Villa Juárez	AGS-005
28 Ent. La Calavera - Ent. San Pedro	AGS-043
29 Ent. La Chirida - San Francisco de Los Romo	AGS
30 Ent. Pabellón de Arteaga - California	AGS
31 Ent. Pabellón de Arteaga - San José de Gracia	AGS-019
32 Ent. Rincón de Romos - La Boquilla	AGS
33 Ent. San Carlos - Ent. El Milagro	AGS-010
34 Ent. San Felipe - Jesús María	AGS
35 Ent. San Isidro - Ent. El Salitre	AGS-016
36 Est. Coyotes - Ent. San Bartolo	AGS-069
37 Fracc. Ojo Caliente - El Conejal	AGS-079
38 Jesús María - Palomas	AGS-018
39 La Panadera - Palo Alto	AGS-017
40 La Punta - Mesillas	AGS-026
41 La Rinconada - El Terrero del Refugio	AGS-007
42 Las Norias de Ojo Caliente - La Luz	AGS-068
43 Libramiento San Francisco de Los Romo	AGS
44 Pabellón de Hidalgo - Rincón de Romos	AGS
45 Pilotos - Los Campos	AGS-030
46 Pocitos - Granja Miravalle	AGS-053
47 Ramal a San Pedro Piedra Gorda	ZAC-AGS
48 San Gil - Jarillas	AGS-012-ZAC
49 San Isidro El Grande - Bajío de San José	AGS-036
50 San Rafael - Villa García	AGS-ZAC
51 Santa Rosa - Pabellón de Hidalgo	AGS
52 T. Caldera - Ent. Ojo de Agua de Los Montes	AGS
53 Viñedos de California - Adolfo López Mateos	AGS

---RED ESTATAL DE CUOTA---

54 Libramiento Poniente de Aguascalientes (Cuota)	AGS-D
---	-------

01 AGUASCALIENTES

- ① --- Número Índice
- Red Federal Libre
- Red Federal Cuota
- Red Federal Integrada por Tramos Libres y de Cuota
- Red Estatal Libre
- Red Estatal Cuota
- Carreteras Integradas por Tramos Federales y Estatales



AGUASCALIENTES

1 CARR: Acceso a Pabellón de Arteaga

CLAVE: 01113

RUTA: MEX-045

AÑO: 2025

LUGAR	ESTACION				CLASIFICACION VEHICULAR EN PORCIENTO										COORDENADAS					
	KM	TE	SC	TDPA	M	A	B	C2	C3	T3S2	T3S3	T3S2R4	OTROS	A	B	C	K'	D	LATITUD	LONGITUD
T. C. Aguascalientes - Zacatecas (Baja)	0.00	3	1	729	3.9	82.3	4.5	6.1	2.2	0.2	0.5	0.2	0.1	86.2	4.5	9.3	0.084	0.507	22.146570	-102.290230
T. C. Aguascalientes - Zacatecas (Alta)	0.00	3	1	7657	6.5	89.7	0.5	1.7	0.7	0.3	0.1	0.4	0.1	96.2	0.5	3.3	0.072	0.507	22.146662	-102.290244
T. C. Aguascalientes - Zacatecas (Baja)	0.00	3	2	685	4.1	81.7	4.2	6.5	2.4	0.5	0.4	0.2	0.0	85.8	4.2	10.0	0.095	0.507	22.146823	-102.290227
T. C. Aguascalientes - Zacatecas (Alta)	0.00	3	2	7573	6.3	89.8	0.7	1.6	0.5	0.2	0.3	0.4	0.2	96.1	0.7	3.2	0.069	0.507	22.146735	-102.290236
Pabellón de Arteaga	1.80	1	1	6373	2.8	90.5	1.0	2.2	1.0	1.0	0.5	0.6	0.4	93.3	1.0	5.7	0.078	0.515	22.147018	-102.285324
Pabellón de Arteaga	1.80	1	2	7192	2.7	90.6	0.8	2.2	0.9	1.3	0.5	0.7	0.3	93.3	0.8	5.9	0.080	0.515	22.147089	-102.285344
T. C. Providencia - Luis Moya	4.64																			

2 CARR: Aguascalientes - Jalpa

CLAVE: 00095

RUTA: MEX-070

AÑO: 2025

LUGAR	ESTACION				CLASIFICACION VEHICULAR EN PORCIENTO										COORDENADAS					
	KM	TE	SC	TDPA	M	A	B	C2	C3	T3S2	T3S3	T3S2R4	OTROS	A	B	C	K'	D	LATITUD	LONGITUD
Aguascalientes	0.00	3	1	13670	4.4	90.0	1.2	3.0	0.6	0.3	0.1	0.2	0.2	94.4	1.2	4.4	0.120	0.637	21.874069	-102.334859
Aguascalientes	0.00	3	2	12943	4.6	89.1	1.4	3.1	0.8	0.5	0.1	0.3	0.1	93.7	1.4	4.9	0.096	0.637	21.873917	-102.334814
T. Der. Jesús María	7.30	1	1	12033	4.7	89.2	0.9	3.9	0.7	0.4	0.1	0.1	0.0	93.9	0.9	5.2	0.127	0.618	21.881465	-102.362691
T. Der. Jesús María	7.30	1	2	11758	4.5	88.6	1.1	4.2	0.9	0.4	0.1	0.2	0.0	93.1	1.1	5.8	0.111	0.618	21.881306	-102.362602
T. Izq. Villa Hidalgo	7.80	3	1	7156	2.6	89.7	1.8	2.6	1.3	1.4	0.3	0.2	0.1	92.3	1.8	5.9	0.140	0.687	21.884623	-102.374465
T. Izq. Villa Hidalgo	7.80	3	2	7181	2.4	89.6	1.5	2.8	1.5	1.1	0.5	0.4	0.2	92.0	1.5	6.5	0.154	0.687	21.884457	-102.374517
Libramiento Poniente de Aguascalientes	11.00	1	1	6210	2.1	91.0	1.6	3.0	1.0	0.7	0.3	0.2	0.1	93.1	1.6	5.3	0.210	0.721	21.889823	-102.393945
Libramiento Poniente de Aguascalientes	11.00	1	2	6484	2.3	90.5	1.5	3.2	1.0	0.5	0.4	0.4	0.2	92.8	1.5	5.7	0.180	0.721	21.889711	-102.393991
Libramiento Poniente de Aguascalientes	11.00	3	1	7156	2.5	90.7	0.9	2.8	1.8	0.7	0.2	0.3	0.1	93.2	0.9	5.9	0.174	0.509	21.892704	-102.404790
Libramiento Poniente de Aguascalientes	11.00	3	2	7134	2.4	89.9	1.3	2.7	1.9	0.9	0.3	0.5	0.1	92.3	1.3	6.4	0.152	0.509	21.892666	-102.404803
T. Der. Gracias a Dios	20.00	3	0	11059	2.1	90.5	1.2	3.9	1.0	0.8	0.4	0.1	0.0	92.6	1.2	6.2	0.119	0.663	21.886793	-102.466337
T. Izq. El Salitre	23.17	3	0	8624	3.1	89.1	1.6	2.9	1.4	1.2	0.4	0.2	0.1	92.2	1.6	6.2	0.126	0.588	21.889821	-102.501667
T. Izq. Malpaso	45.10	1	0	8211	3.0	91.1	1.3	2.2	1.0	0.7	0.3	0.3	0.1	94.1	1.3	4.6	0.118	0.612	21.880885	-102.653291
T. Der. Presa La Codorniz	49.30	3	1	10705	4.6	88.7	1.7	2.8	0.7	0.5	0.3	0.4	0.3	93.3	1.7	5.0	0.078	0.511	21.863653	-102.692502
T. Der. Presa La Codorniz	49.30	3	2	10865	4.7	88.1	1.9	2.9	1.1	0.4	0.3	0.4	0.2	92.8	1.9	5.3	0.081	0.511	21.863601	-102.692345
Calvillo	52.30	3	1	5269	2.8	91.9	0.5	2.1	0.9	0.7	0.5	0.4	0.2	94.7	0.5	4.8	0.087	0.503	21.834250	-102.748144
Calvillo	52.30	3	2	5768	3.0	91.8	0.6	2.3	0.7	0.6	0.4	0.3	0.3	94.8	0.6	4.6	0.088	0.503	21.834117	-102.748073
T. Der. Jaltiche de Abajo	63.80	3	0	2778	2.1	89.5	1.2	4.0	1.7	0.9	0.5	0.1	0.0	91.6	1.2	7.2	0.099	0.516	21.773627	-102.803368
Lim. Edos. Term. Ags. Ppia. Zac.	65.66																			
T. C. Guadalajara - Zacatecas	90.66	1	0	5562	2.9	71.0	1.3	17.1	3.3	1.8	1.2	1.2	0.2	73.9	1.3	24.8	0.084	0.524	21.652804	-102.963402

AGUASCALIENTES

3 CARR: Aguascalientes - Zacatecas

CLAVE: 00524

RUTA: MEX-045

AÑO: 2025

LUGAR	ESTACION				CLASIFICACION VEHICULAR EN PORCIENTO												COORDENADAS				
	KM	TE	SC	TDPA	M	A	B	C2	C3	T3S2	T3S3	T3S2R4	OTROS	A	B	C	K'	D	LATITUD	LONGITUD	
Aguascalientes	0.00																				
T. Izq. Pocitos	6.00	1	1	65301	4.6	83.9	1.9	4.6	1.1	0.9	0.5	1.8	0.7	88.5	1.9	9.6	0.067	0.528	21.920001	-102.291665	
T. Izq. Pocitos	6.00	1	2	62843	4.6	83.9	1.8	4.9	1.1	0.9	0.4	1.8	0.6	88.5	1.8	9.7	0.062	0.528	21.920012	-102.291879	
T. Der. Loreto	9.83	3	1	33295	4.3	85.4	2.0	3.3	1.3	1.9	0.6	0.9	0.3	89.7	2.0	8.3	0.074	0.518	21.972723	-102.289345	
T. Der. Loreto	9.83	3	2	31264	4.5	85.8	2.1	3.1	1.2	1.8	0.5	0.8	0.2	90.3	2.1	7.6	0.072	0.518	21.972656	-102.289532	
Santa Fé	16.00	1	1	29561	3.1	85.7	2.1	3.5	1.7	2.7	0.6	0.5	0.1	88.8	2.1	9.1	0.103	0.528	22.012918	-102.286824	
Santa Fé	16.00	1	2	28950	2.9	85.7	2.3	3.6	1.5	2.5	0.6	0.6	0.3	88.6	2.3	9.1	0.099	0.528	22.013008	-102.286938	
Santa Fé	16.00	3	1	24990	2.3	83.9	2.7	3.7	2.1	3.0	0.9	1.2	0.2	86.2	2.7	11.1	0.099	0.613	22.025401	-102.283721	
Santa Fé	16.00	3	2	26494	2.2	84.1	2.5	3.8	2.0	2.9	1.0	1.3	0.2	86.3	2.5	11.2	0.105	0.613	22.025479	-102.283839	
La Concepción	18.00	3	1	27615	1.7	80.1	2.9	4.9	2.0	5.2	1.2	1.6	0.4	81.8	2.9	15.3	0.083	0.559	22.037766	-102.280859	
La Concepción	18.00	3	2	25311	1.9	79.2	3.2	5.0	1.8	5.5	1.4	1.8	0.2	81.1	3.2	15.7	0.115	0.559	22.037694	-102.281018	
T. C. Libramiento San Francisco de Los Romo	19.00	3	0	14695	5.4	82.3	1.8	3.4	2.6	1.6	1.3	1.3	0.3	87.7	1.8	10.5	0.074	0.503	22.056229	-102.277270	
San Francisco de Los Romo	22.73	1	1	7173	7.5	85.3	1.3	2.7	1.3	0.8	0.3	0.5	0.3	92.8	1.3	5.9	0.078	0.549	22.064979	-102.275375	
San Francisco de Los Romo	22.73	1	2	7443	7.4	84.9	1.6	3.0	1.2	0.8	0.3	0.4	0.4	92.3	1.6	6.1	0.093	0.549	22.064998	-102.275528	
T. Izq. Libramiento San Francisco de Los Romo	24.80	3	1	20534	2.6	79.0	3.9	4.0	1.8	5.4	1.2	1.5	0.6	81.6	3.9	14.5	0.093	0.592	22.101186	-102.274391	
T. Izq. Libramiento San Francisco de Los Romo	24.80	3	2	21122	2.8	77.7	4.0	4.2	2.0	5.6	1.4	1.9	0.4	80.5	4.0	15.5	0.093	0.592	22.101185	-102.274523	
T. Der. Estación Pabellón	31.00	1	1	16601	2.5	78.1	3.1	3.6	2.0	6.6	1.5	2.1	0.5	80.6	3.1	16.3	0.098	0.591	22.131552	-102.286258	
T. Der. Estación Pabellón	31.00	1	2	18789	2.3	78.2	2.7	3.7	2.2	6.8	1.7	2.0	0.4	80.5	2.7	16.8	0.094	0.591	22.131507	-102.286392	
T. Der. Estación Pabellón	31.00	3	1	15211	4.2	74.0	4.1	4.8	1.9	7.0	1.3	2.1	0.6	78.2	4.1	17.7	0.078	0.569	22.151843	-102.295007	
T. Der. Estación Pabellón	31.00	3	2	16262	4.0	74.9	3.9	4.4	2.0	6.8	1.6	2.0	0.4	78.9	3.9	17.2	0.086	0.569	22.151669	-102.295084	
T. Der. Libramiento Rincón de Romos	35.50	1	1	11529	2.7	75.4	3.6	4.5	1.9	7.2	1.4	2.3	1.0	78.1	3.6	18.3	0.091	0.521	22.174107	-102.295488	
T. Der. Libramiento Rincón de Romos	35.50	1	2	12812	2.6	75.5	3.8	4.3	1.8	7.1	1.5	2.6	0.8	78.1	3.8	18.1	0.084	0.521	22.173972	-102.295613	
T. Der. Libramiento Rincón de Romos	35.50	3	1	5823	3.3	88.5	1.8	4.5	0.5	0.6	0.4	0.3	0.1	91.8	1.8	6.4	0.086	0.647	22.199195	-102.302963	
T. Der. Libramiento Rincón de Romos	35.50	3	2	5773	3.4	88.5	1.7	4.5	0.7	0.5	0.2	0.4	0.1	91.9	1.7	6.4	0.121	0.647	22.199062	-102.303037	
Rincón de Romos	40.90	3	0	6991	2.3	93.8	1.5	1.9	0.4	0.1	0.0	0.0	0.0	96.1	1.5	2.4	0.085	0.542	22.237438	-102.317685	
T. Libramiento Rincón de Romos Norte	46.00																				
La Punta	51.00	1	1	10712	3.3	68.0	6.1	5.1	2.1	9.2	2.1	3.2	0.9	71.3	6.1	22.6	0.090	0.623	22.313727	-102.296733	
La Punta	51.00	1	2	9903	3.6	67.1	5.9	5.0	2.0	9.8	2.7	3.1	0.8	70.7	5.9	23.4	0.072	0.623	22.313755	-102.296824	
La Punta	51.00	3	1	10077	4.0	62.6	6.5	5.5	2.7	12.0	2.2	3.6	0.9	66.6	6.5	26.9	0.070	0.544	22.334349	-102.292542	
La Punta	51.00	3	2	10511	4.6	62.9	6.2	5.2	2.6	12.2	2.1	3.4	0.8	67.5	6.2	26.3	0.075	0.544	22.334644	-102.292665	
Cosío	56.00	3	1	8849	3.3	65.9	5.7	3.8	2.3	12.0	2.3	3.9	0.8	69.2	5.7	25.1	0.085	0.638	22.372701	-102.298537	
Cosío	56.00	3	2	8552	3.5	66.6	5.4	4.0	1.9	12.0	2.1	3.6	0.9	70.1	5.4	24.5	0.073	0.638	22.373176	-102.298757	
Ent. Cosío	57.30																				
Lim. Edos. Term. Ags. Ppia. Zac.	62.67																				
Luis Moya	65.80	1	0	4466	1.6	73.9	1.7	13.1	4.9	2.6	1.5	0.6	0.1	75.5	1.7	22.8	0.103	0.531	22.419010	-102.264097	

AGUASCALIENTES

3 CARR: Aguascalientes - Zacatecas

CLAVE: 00524

RUTA: MEX-045

AÑO: 2025

LUGAR	ESTACION				CLASIFICACION VEHICULAR EN PORCIENTO													COORDENADAS		
	KM	TE	SC	TDPA	M	A	B	C2	C3	T3S2	T3S3	T3S2R4	OTROS	A	B	C	K'	D	LATITUD	LONGITUD
Luis Moya	65.80	3	1	3632	4.9	73.4	3.5	11.1	1.8	2.7	1.4	1.0	0.2	78.3	3.5	18.2	0.094	0.512	22.446694	-102.253753
Luis Moya	65.80	3	2	3908	5.1	73.5	3.6	11.4	1.7	2.3	1.2	1.0	0.2	78.6	3.6	17.8	0.091	0.512	22.446682	-102.253865
T. Der. San Luis Potosí	100.00	1	0	6066	3.0	77.4	3.4	9.7	2.0	2.7	0.8	1.0	0.0	80.4	3.4	16.2	0.084	0.518	22.707341	-102.322046
T. Der. San Luis Potosí	100.00	3	1	6401	2.2	72.6	4.2	9.0	3.1	5.0	2.5	1.1	0.3	74.8	4.2	21.0	0.084	0.606	22.728887	-102.337174
T. Der. San Luis Potosí	100.00	3	2	7799	2.3	72.2	4.2	8.9	3.2	5.0	2.6	1.2	0.4	74.5	4.2	21.3	0.094	0.606	22.729282	-102.337657
T. Izq. Aguascalientes (Cuota)	113.50	1	1	12507	2.1	72.1	2.8	13.3	2.9	3.1	1.6	1.7	0.4	74.2	2.8	23.0	0.081	0.528	22.751376	-102.437977
T. Izq. Aguascalientes (Cuota)	113.50	1	2	12683	2.3	71.3	2.7	13.5	3.0	3.2	1.7	1.8	0.5	73.6	2.7	23.7	0.091	0.528	22.751208	-102.437733
T. Izq. Libramiento De Guadalupe Y Zacatecas	118.20	1	1	26227	3.0	83.4	2.2	6.0	1.5	2.6	0.4	0.7	0.2	86.4	2.2	11.4	0.084	0.521	22.750750	-102.491975
T. Izq. Libramiento De Guadalupe Y Zacatecas Zacatecas	118.20 119.82	1	2	25963	3.1	83.2	2.1	6.4	1.4	2.4	0.6	0.6	0.2	86.3	2.1	11.6	0.079	0.521	22.750637	-102.491989

4 CARR: El Retoño - Ent. Asturias

CLAVE: 01124

RUTA: MEX-070

AÑO: 2025

LUGAR	ESTACION				CLASIFICACION VEHICULAR EN PORCIENTO													COORDENADAS		
	KM	TE	SC	TDPA	M	A	B	C2	C3	T3S2	T3S3	T3S2R4	OTROS	A	B	C	K'	D	LATITUD	LONGITUD
El Retoño	0.00	3	0	1353	8.5	67.5	3.8	6.9	6.6	2.6	1.1	2.7	0.3	76.0	3.8	20.2	0.092	0.544	21.845495	-102.166291
Ent. Asturias	8.98	1	0	1983	9.9	77.3	0.6	7.7	2.7	1.1	0.4	0.2	0.1	87.2	0.6	12.2	0.069	0.547	21.863765	-102.208246

5 CARR: Ent. Cosío - Ent. Cuauhtémoc

CLAVE: 00579

RUTA: MEX-045

AÑO: 2025

LUGAR	ESTACION				CLASIFICACION VEHICULAR EN PORCIENTO													COORDENADAS		
	KM	TE	SC	TDPA	M	A	B	C2	C3	T3S2	T3S3	T3S2R4	OTROS	A	B	C	K'	D	LATITUD	LONGITUD
T. C. Aguascalientes - Zacatecas	57.20	3	0	12353	3.2	59.7	6.4	4.3	2.5	15.2	2.4	5.6	0.7	62.9	6.4	30.7	0.065	0.572	22.392300	-102.305611
Lim. Edos. Term. Ags. Ppia. Zac.	64.00																			
T. C. Ent. Cuauhtémoc - Ent. Osiris Cuota	70.40	1	0	10626	1.4	59.7	6.3	7.6	3.6	14.0	2.5	4.0	0.9	61.1	6.3	32.6	0.062	0.510	22.479648	-102.353014

6 CARR: Ent. Penitenciaria - Villa Hidalgo

CLAVE: 00120

RUTA: MEX-071

AÑO: 2025

LUGAR	ESTACION				CLASIFICACION VEHICULAR EN PORCIENTO													COORDENADAS		
	KM	TE	SC	TDPA	M	A	B	C2	C3	T3S2	T3S3	T3S2R4	OTROS	A	B	C	K'	D	LATITUD	LONGITUD
T. C. Aguascalientes - Jalpa	0.00	3	1	7396	4.7	73.5	2.9	5.4	4.1	5.9	1.4	1.8	0.3	78.2	2.9	18.9	0.087	0.501	21.878242	-102.369482
T. C. Aguascalientes - Jalpa	0.00	3	2	7553	4.8	73.7	2.7	5.6	4.2	5.7	1.2	1.7	0.4	78.5	2.7	18.8	0.093	0.501	21.878274	-102.369276
T. Izq. El Niágara	9.20	3	0	4101	1.6	91.4	1.5	3.9	0.9	0.3	0.3	0.1	0.0	93.0	1.5	5.5	0.127	0.579	21.803683	-102.392166
El Taray	27.00	3	0	3607	1.2	93.5	0.7	3.5	0.6	0.2	0.2	0.1	0.0	94.7	0.7	4.6	0.129	0.774	21.725250	-102.514961
Lim. Edos. Term. Ags. Ppia. Jal.	29.58																			

AGUASCALIENTES

6 CARR: Ent. Penitenciaria - Villa Hidalgo

CLAVE: 00120

RUTA: MEX-071

AÑO: 2025

LUGAR	ESTACION				CLASIFICACION VEHICULAR EN PORCIENTO													COORDENADAS		
	KM	TE	SC	TDPA	M	A	B	C2	C3	T3S2	T3S3	T3S2R4	OTROS	A	B	C	K'	D	LATITUD	LONGITUD
Villa Hidalgo	41.80	1	0	3831	2.2	93.6	0.5	2.7	0.4	0.3	0.2	0.1	0.0	95.8	0.5	3.7	0.125	0.626	21.691546	-102.568073

7 CARR: Ent. Rivier - San Marcos

CLAVE: 00285

RUTA: MEX-066

AÑO: 2025

LUGAR	ESTACION				CLASIFICACION VEHICULAR EN PORCIENTO													COORDENADAS		
	KM	TE	SC	TDPA	M	A	B	C2	C3	T3S2	T3S3	T3S2R4	OTROS	A	B	C	K'	D	LATITUD	LONGITUD
T. C. Aguascalientes - Zacatecas	0.00	3	1	11912	5.4	83.1	2.3	4.7	2.2	1.3	0.5	0.3	0.2	88.5	2.3	9.2	0.093	0.679	21.961720	-102.283610
T. C. Aguascalientes - Zacatecas	0.00	3	2	11272	5.3	83.5	2.4	4.5	2.1	1.1	0.6	0.3	0.2	88.8	2.4	8.8	0.126	0.679	21.961844	-102.283596
T. Izq. El Tepetate	10.50	3	0	10958	4.3	87.7	1.2	3.8	1.5	0.7	0.4	0.3	0.1	92.0	1.2	6.8	0.091	0.591	21.999438	-102.192606
T. Der. Jilotepec	23.60	3	0	10557	3.8	87.5	1.8	4.2	1.2	0.7	0.4	0.3	0.1	91.3	1.8	6.9	0.091	0.604	22.058360	-102.096865
Villa Juárez	30.00	3	0	12758	4.3	86.5	2.7	3.5	1.7	0.7	0.4	0.1	0.1	90.8	2.7	6.5	0.100	0.517	22.109064	-102.058214
Ciénega Grande	41.50	1	0	11164	5.1	85.5	2.1	5.1	1.1	0.7	0.1	0.3	0.0	90.6	2.1	7.3	0.078	0.548	22.179471	-102.022740
Ciénega Grande	41.50	3	0	8291	4.9	85.4	2.2	5.3	1.4	0.5	0.1	0.2	0.0	90.3	2.2	7.5	0.099	0.539	22.203136	-102.013431
Lim. Edos. Term. Ags. Ppia. Zac.	45.75																			
San Marcos	55.34	1	0	9142	12.5	78.8	1.8	2.7	1.3	1.6	0.6	0.5	0.2	91.3	1.8	6.9	0.084	0.501	22.276710	-101.956077

8 CARR: León - Aguascalientes

CLAVE: 00167

RUTA: MEX-045

AÑO: 2025

LUGAR	ESTACION				CLASIFICACION VEHICULAR EN PORCIENTO													COORDENADAS		
	KM	TE	SC	TDPA	M	A	B	C2	C3	T3S2	T3S3	T3S2R4	OTROS	A	B	C	K'	D	LATITUD	LONGITUD
León	0.00																			
T. Der. Libramiento de León	11.00	1	1	21227	4.2	80.2	1.5	9.9	1.7	2.1	0.3	0.1	0.0	84.4	1.5	14.1	0.085	0.648	21.165420	-101.727836
T. Der. Libramiento de León	11.00	1	2	22773	4.5	80.7	1.4	9.7	1.4	1.9	0.3	0.1	0.0	85.2	1.4	13.4	0.102	0.648	21.165268	-101.727820
T. Der. Libramiento de León	11.00	3	1	17702	3.0	79.9	2.4	9.8	1.6	2.5	0.5	0.2	0.1	82.9	2.4	14.7	0.086	0.500	21.175123	-101.737949
T. Der. Libramiento de León	11.00	3	2	18706	2.8	79.5	2.5	10.1	1.8	2.6	0.4	0.2	0.1	82.3	2.5	15.2	0.086	0.500	21.175539	-101.738568
T. Izq. Centro de León	12.00	3	1	12775	2.3	85.1	1.4	7.8	1.1	1.3	0.7	0.2	0.1	87.4	1.4	11.2	0.079	0.636	21.198881	-101.753405
T. Izq. Centro de León	12.00	3	2	13369	2.5	85.0	1.5	7.6	1.0	1.4	0.6	0.3	0.1	87.5	1.5	11.0	0.094	0.636	21.198151	-101.752561
Lim. Edos. Term. Gto. Ppia. Jal.	17.88																			
X. C. San Luis Potosí - Lagos de Moreno	44.18	1	1	11221	11.4	75.6	2.2	4.8	1.9	2.9	0.5	0.4	0.3	87.0	2.2	10.8	0.072	0.567	21.367404	-101.900544
X. C. San Luis Potosí - Lagos de Moreno	44.18	1	2	13470	11.3	76.2	2.2	4.7	1.8	2.7	0.4	0.3	0.4	87.5	2.2	10.3	0.072	0.567	21.367373	-101.900631
T. Izq. Libramiento Lagos de Moreno	48.70	1	0	9656	10.2	78.8	1.3	4.1	2.8	1.1	0.4	0.4	0.9	89.0	1.3	9.7	0.078	0.691	21.368671	-101.958817
T. Izq. Libramiento Lagos de Moreno	48.70	3	0	8892	12.9	72.8	2.0	5.0	2.9	2.8	1.0	0.5	0.1	85.7	2.0	12.3	0.078	0.535	21.374157	-101.964377
T. Der. El Destierro	80.80	1	0	3944	2.7	73.2	2.8	7.8	4.4	6.0	2.2	0.7	0.2	75.9	2.8	21.3	0.088	0.517	21.499482	-102.192170
Encarnación de Díaz	88.20	1	0	5536	3.0	77.2	2.6	6.3	4.0	4.6	1.6	0.5	0.2	80.2	2.6	17.2	0.081	0.512	21.501547	-102.206903
T. Izq. Libramiento de Encarnación de Díaz	89.18	1	1	2054	8.5	85.4	1.0	3.0	1.5	0.2	0.1	0.2	0.1	93.9	1.0	5.1	0.081	0.547	21.536080	-102.239527

AGUASCALIENTES

8 CARR: León - Aguascalientes

CLAVE: 00167

RUTA: MEX-045

AÑO: 2025

LUGAR	ESTACION				CLASIFICACION VEHICULAR EN PORCIENTO										COORDENADAS					
	KM	TE	SC	TDPA	M	A	B	C2	C3	T3S2	T3S3	T3S2R4	OTROS	A	B	C	K'	D	LATITUD	LONGITUD
T. Izq. Libramiento de Encarnación de Díaz	89.18	1	2	1938	8.5	85.0	1.1	2.7	1.8	0.3	0.3	0.2	0.1	93.5	1.1	5.4	0.082	0.547	21.536089	-102.239606
T. Izq. Libramiento de Encarnación de Díaz	89.18	3	0	8283	4.1	74.2	3.1	5.3	3.5	6.5	2.5	0.8	0.0	78.3	3.1	18.6	0.077	0.501	21.551490	-102.244472
T. C. León - Aguascalientes (Cuota)	99.44	3	1	11363	5.0	59.9	7.3	5.8	2.7	11.3	2.6	4.5	0.9	64.9	7.3	27.8	0.090	0.553	21.627413	-102.275566
T. C. León - Aguascalientes (Cuota)	99.44	3	2	11784	5.2	59.0	7.5	5.7	3.0	11.5	2.7	4.7	0.7	64.2	7.5	28.3	0.084	0.553	21.627419	-102.275655
T. C. Yahualica - Jaralillo	102.20	3	1	12331	3.6	68.2	6.0	4.9	1.6	9.8	1.3	3.8	0.8	71.8	6.0	22.2	0.075	0.504	21.653183	-102.281755
T. C. Yahualica - Jaralillo	102.20	3	2	12554	3.7	68.9	5.9	4.6	1.5	9.9	1.3	3.6	0.6	72.6	5.9	21.5	0.073	0.504	21.653204	-102.281871
Lim. Edos. Term. Jal. Ppia. Ags.	105.00																			
T. Izq. Aeropuerto de Aguascalientes	110.15	1	1	12252	1.9	65.4	6.6	6.0	2.7	11.0	2.2	3.5	0.7	67.3	6.6	26.1	0.079	0.621	21.707063	-102.280021
T. Izq. Aeropuerto de Aguascalientes	110.15	1	2	12505	2.1	65.0	6.4	5.9	2.7	10.8	2.4	3.7	1.0	67.1	6.4	26.5	0.094	0.621	21.706907	-102.280196
T. Izq. Aeropuerto de Aguascalientes	110.15	3	1	21747	3.3	70.5	5.3	4.8	2.6	8.0	1.8	3.0	0.7	73.8	5.3	20.9	0.083	0.525	21.729935	-102.276729
T. Izq. Aeropuerto de Aguascalientes	110.15	3	2	20158	3.1	70.4	5.5	4.6	2.4	8.5	1.9	2.8	0.8	73.5	5.5	21.0	0.081	0.525	21.730097	-102.276829
Libramiento Poniente de Aguascalientes	116.50	1	1	24619	3.1	74.2	5.6	4.1	2.0	7.2	1.4	1.9	0.5	77.3	5.6	17.1	0.105	0.631	21.761525	-102.277082
Libramiento Poniente de Aguascalientes	116.50	1	2	25461	3.3	73.2	5.5	4.3	2.0	7.4	1.6	2.2	0.5	76.5	5.5	18.0	0.103	0.631	21.760932	-102.277220
Libramiento Poniente de Aguascalientes	116.50	3	1	19138	1.4	82.6	3.2	5.4	1.9	3.9	0.6	0.7	0.3	84.0	3.2	12.8	0.103	0.620	21.778968	-102.279647
Libramiento Poniente de Aguascalientes	116.50	3	2	19126	1.6	82.3	3.1	5.5	2.0	3.7	0.5	0.8	0.5	83.9	3.1	13.0	0.113	0.620	21.778948	-102.279801
T. Der. Estación Arellano (Central)	118.40	3	1	25850	4.1	82.7	3.6	4.9	1.3	2.3	0.4	0.6	0.1	86.8	3.6	9.6	0.090	0.588	21.805134	-102.283996
T. Der. Estación Arellano (Lateral)	118.40	3	1	5743	5.8	75.7	4.9	6.5	2.5	2.7	0.5	1.1	0.3	81.5	4.9	13.6	0.103	0.588	21.805081	-102.283872
T. Der. Estación Arellano (Lateral)	118.40	3	2	5914	5.9	75.5	4.7	6.5	2.8	2.5	0.6	1.2	0.3	81.4	4.7	13.9	0.098	0.588	21.805469	-102.284360
T. Der. Estación Arellano (Central)	118.40	3	2	28026	4.2	83.1	3.4	4.8	1.2	2.3	0.2	0.6	0.2	87.3	3.4	9.3	0.090	0.588	21.805223	-102.284196
Aguascalientes	129.18	1	1	26587	3.9	82.9	2.8	5.1	1.4	2.5	0.4	0.7	0.3	86.8	2.8	10.4	0.104	0.561	21.823985	-102.287190
Aguascalientes	129.18	1	2	27853	4.0	82.6	3.0	5.2	1.6	2.3	0.3	0.8	0.2	86.6	3.0	10.4	0.115	0.561	21.824002	-102.287308

9 CARR: Libramiento de Calvillo

CLAVE:

RUTA: MEX-070

AÑO: 2025

LUGAR	ESTACION				CLASIFICACION VEHICULAR EN PORCIENTO										COORDENADAS					
	KM	TE	SC	TDPA	M	A	B	C2	C3	T3S2	T3S3	T3S2R4	OTROS	A	B	C	K'	D	LATITUD	LONGITUD
X. C. Aguascalientes - Jalpa Este	47.70	3	0	7452	4.1	89.9	0.7	3.1	1.2	0.5	0.3	0.1	0.1	94.0	0.7	5.3	0.091	0.517	21.853270	-102.694915
Acceso a Calvillo	51.00																			
X. C. Aguascalientes - Jalpa Oeste	53.60	1	0	7633	4.6	88.4	1.3	3.0	1.1	0.8	0.3	0.4	0.1	93.0	1.3	5.7	0.092	0.523	21.841010	-102.734229

10 CARR: Libramiento Rincón de Romos

CLAVE: 00167

RUTA: MEX-045

AÑO: 2025

LUGAR	ESTACION				CLASIFICACION VEHICULAR EN PORCIENTO										COORDENADAS					
	KM	TE	SC	TDPA	M	A	B	C2	C3	T3S2	T3S3	T3S2R4	OTROS	A	B	C	K'	D	LATITUD	LONGITUD
T. C. Aguascalientes - Zacatecas (Sur)	0.00	3	0	15980	3.8	64.7	5.8	5.0	2.4	11.1	2.5	3.8	0.9	68.5	5.8	25.7	0.069	0.558	22.195627	-102.294635

AGUASCALIENTES

10 CARR : Libramiento Rincón de Romos

CLAVE: 00167

RUTA: MEX-045

AÑO: 2025

LUGAR	ESTACION				CLASIFICACION VEHICULAR EN PORCIENTO														COORDENADAS	
	KM	TE	SC	TDPA	M	A	B	C2	C3	T3S2	T3S3	T3S2R4	OTROS	A	B	C	K'	D	LATITUD	LONGITUD
T. C. Aguascalientes - Zacatecas (Norte)	10.00	1	0	15726	5.3	59.7	4.9	4.6	2.6	13.9	2.9	5.1	1.0	65.0	4.9	30.1	0.070	0.599	22.262608	-102.307073

11 CARR : Libramiento Surponiente de Aguascalientes

CLAVE: 00167

RUTA: MEX-045

AÑO: 2025

LUGAR	ESTACION				CLASIFICACION VEHICULAR EN PORCIENTO														COORDENADAS	
	KM	TE	SC	TDPA	M	A	B	C2	C3	T3S2	T3S3	T3S2R4	OTROS	A	B	C	K'	D	LATITUD	LONGITUD
T. C. León - Aguascalientes	0.00	3	0	13090	5.8	53.4	6.6	5.0	3.7	15.1	3.5	6.1	0.8	59.2	6.6	34.2	0.071	0.536	21.772363	-102.284482
T. Der. Aguascalientes	8.34	3	0	13315	6.3	46.6	6.5	5.6	4.1	18.0	4.1	7.9	0.9	52.9	6.5	40.6	0.069	0.550	21.815689	-102.354614
X. C. Ent. Penitenciaria - Villa Hidalgo	12.34																			
T. C. Aguascalientes - Jalpa	21.00	1	0	2671	3.5	77.6	3.6	6.1	4.9	3.4	0.7	0.2	0.0	81.1	3.6	15.3	0.065	0.626	21.886954	-102.401741

12 CARR : Ojo Caliente - Malpaso

CLAVE: 01123

RUTA: MEX-070

AÑO: 2025

LUGAR	ESTACION				CLASIFICACION VEHICULAR EN PORCIENTO														COORDENADAS	
	KM	TE	SC	TDPA	M	A	B	C2	C3	T3S2	T3S3	T3S2R4	OTROS	A	B	C	K'	D	LATITUD	LONGITUD
T. C. Aguascalientes - Jalpa	0.00	3	0	3881	5.4	88.4	0.6	2.1	1.5	1.0	0.3	0.5	0.2	93.8	0.6	5.6	0.083	0.525	21.880413	-102.670782
Malpaso	3.10	1	0	2655	7.7	89.0	0.4	1.7	0.9	0.2	0.0	0.1	0.0	96.7	0.4	2.9	0.130	0.509	21.861991	-102.669768

13 CARR : Ojuelos - Aguascalientes

CLAVE: 00094

RUTA: MEX-070

AÑO: 2025

LUGAR	ESTACION				CLASIFICACION VEHICULAR EN PORCIENTO														COORDENADAS	
	KM	TE	SC	TDPA	M	A	B	C2	C3	T3S2	T3S3	T3S2R4	OTROS	A	B	C	K'	D	LATITUD	LONGITUD
Ojuelos	0.00	3	0	4720	4.8	76.3	4.0	5.5	2.0	4.6	1.3	1.3	0.2	81.1	4.0	14.9	0.090	0.511	21.876132	-101.604503
Matancillas	6.92	3	0	3934	4.1	75.0	4.2	5.2	2.6	6.0	1.8	1.0	0.1	79.1	4.2	16.7	0.097	0.570	21.882712	-101.656941
Vergel	40.70	3	0	4252	3.3	76.1	3.7	6.5	2.5	5.4	1.6	0.8	0.1	79.4	3.7	16.9	0.086	0.586	21.771381	-101.949186
Lim. Edos. Term. Jal. Ppia. Ags.	57.20																			
T. Der. Palo Alto	60.80	1	0	7702	4.0	81.5	2.8	4.2	2.3	3.5	1.0	0.6	0.1	85.5	2.8	11.7	0.087	0.539	21.817820	-102.090837
San Isidro	61.00	3	0	9458	4.0	81.6	2.3	4.5	2.5	3.5	0.8	0.7	0.1	85.6	2.3	12.1	0.088	0.546	21.821749	-102.102831
El Retoño	68.00	1	0	10858	3.8	83.7	2.4	3.7	2.0	2.5	0.9	0.6	0.4	87.5	2.4	10.1	0.092	0.579	21.839666	-102.157505
T. C. El Retoño - Asturias	78.00	1	1	9367	5.0	86.7	1.6	2.9	1.5	1.1	0.6	0.4	0.2	91.7	1.6	6.7	0.083	0.523	21.857998	-102.213356
T. C. El Retoño - Asturias	78.00	1	2	9358	4.8	87.4	1.3	3.2	1.1	1.3	0.3	0.4	0.2	92.2	1.3	6.5	0.094	0.523	21.857915	-102.213389
T. C. El Retoño - Asturias	78.00	3	1	11931	5.1	87.6	1.2	2.8	1.5	0.9	0.4	0.3	0.2	92.7	1.2	6.1	0.093	0.505	21.861520	-102.225797
T. C. El Retoño - Asturias	78.00	3	2	11652	5.3	86.8	1.3	2.6	1.6	1.2	0.5	0.5	0.2	92.1	1.3	6.6	0.096	0.505	21.861410	-102.225833
Salto del Ojo Caliente (Central)	81.51	1	1	19902	10.7	82.9	0.9	2.6	0.9	0.8	0.4	0.6	0.2	93.6	0.9	5.5	0.079	0.531	21.866348	-102.240261
Salto del Ojo Caliente (Lateral)	81.51	1	1	4188	10.3	83.7	0.7	2.6	0.8	0.6	0.5	0.6	0.2	94.0	0.7	5.3	0.075	0.531	21.866416	-102.239964

AGUASCALIENTES

13 CARR: Ojuelos - Aguascalientes

CLAVE: 00094

RUTA: MEX-070

AÑO: 2025

LUGAR	ESTACION				CLASIFICACION VEHICULAR EN PORCIENTO										COORDENADAS					
	KM	TE	SC	TDPA	M	A	B	C2	C3	T3S2	T3S3	T3S2R4	OTROS	A	B	C	K'	D	LATITUD	LONGITUD
Salto del Ojo Caliente (Central)	81.51	1	2	18493	10.9	83.1	0.7	2.9	0.8	0.7	0.3	0.4	0.2	94.0	0.7	5.3	0.078	0.531	21.866141	-102.240106
Salto del Ojo Caliente (Lateral)	81.51	1	2	4466	10.4	83.1	1.0	2.8	0.9	0.6	0.3	0.6	0.3	93.5	1.0	5.5	0.083	0.531	21.866051	-102.240181

14 CARR: Providencia - Luis Moya

CLAVE: 00112

RUTA: MEX-071

AÑO: 2025

LUGAR	ESTACION				CLASIFICACION VEHICULAR EN PORCIENTO										COORDENADAS					
	KM	TE	SC	TDPA	M	A	B	C2	C3	T3S2	T3S3	T3S2R4	OTROS	A	B	C	K'	D	LATITUD	LONGITUD
T. C. Aguascalientes - Zacatecas	0.00	3	0	5755	5.7	75.5	2.0	4.1	3.2	1.9	3.0	3.8	0.8	81.2	2.0	16.8	0.066	0.573	22.060780	-102.273937
T. Izq. Pabellón de Arteaga	12.10	1	0	6188	4.1	78.8	2.3	4.2	2.7	2.0	2.2	3.0	0.7	82.9	2.3	14.8	0.082	0.526	22.144803	-102.251387
T. Der. Villa Juárez	14.90	3	0	7527	4.2	81.4	3.2	4.6	1.2	1.4	1.1	2.4	0.5	85.6	3.2	11.2	0.074	0.535	22.177249	-102.245359
X. C. Rincón de Romos - Ciénega Grande	21.22	3	0	6885	4.5	82.5	1.8	3.6	2.6	1.6	1.6	1.5	0.3	87.0	1.8	11.2	0.077	0.572	22.230939	-102.241393
X. C. La Punta - Mesillas	30.35	3	0	3768	5.6	81.9	1.5	3.2	1.4	2.5	2.5	1.2	0.2	87.5	1.5	11.0	0.080	0.550	22.317015	-102.233800
San Jacinto	34.25	3	0	2654	9.1	75.2	2.7	4.3	1.4	2.6	2.5	1.8	0.4	84.3	2.7	13.0	0.080	0.547	22.352981	-102.232515
Lim. Edos. Term. Ags. Ppia. Zac.	37.50																			
Luis Moya	43.52	1	0	4217	2.4	73.1	1.0	15.4	2.2	2.4	1.8	1.5	0.2	75.5	1.0	23.5	0.082	0.501	22.423553	-102.246320

15 CARR: Ramal a Aeropuerto de Aguascalientes

CLAVE: 01116

RUTA: MEX-045

AÑO: 2025

LUGAR	ESTACION				CLASIFICACION VEHICULAR EN PORCIENTO										COORDENADAS					
	KM	TE	SC	TDPA	M	A	B	C2	C3	T3S2	T3S3	T3S2R4	OTROS	A	B	C	K'	D	LATITUD	LONGITUD
T. C. León - Aguascalientes	0.00																			
Aeropuerto	6.13	1	1	2329	1.9	96.5	0.1	1.0	0.3	0.0	0.1	0.1	0.0	98.4	0.1	1.5	0.106	0.519	21.711667	-102.310673
Aeropuerto	6.13	1	2	2319	1.6	97.2	0.1	0.8	0.2	0.0	0.0	0.1	0.0	98.8	0.1	1.1	0.117	0.519	21.711658	-102.310552

16 CARR: Rincón de Romos - Ciénega Grande

CLAVE: 01002

RUTA: MEX-039

AÑO: 2025

LUGAR	ESTACION				CLASIFICACION VEHICULAR EN PORCIENTO										COORDENADAS					
	KM	TE	SC	TDPA	M	A	B	C2	C3	T3S2	T3S3	T3S2R4	OTROS	A	B	C	K'	D	LATITUD	LONGITUD
Rincón de Romos	0.00	3	0	9776	7.5	86.0	1.1	1.9	1.4	0.8	0.6	0.4	0.3	93.5	1.1	5.4	0.079	0.567	22.224123	-102.302028
X. C. Providencia - Luis Moya	8.00	3	0	4881	7.8	84.7	0.7	2.4	1.6	1.1	1.2	0.4	0.1	92.5	0.7	6.8	0.078	0.518	22.227013	-102.237424
Tepezala	15.00	3	0	2460	8.5	83.5	1.2	1.9	3.0	0.8	0.3	0.7	0.1	92.0	1.2	6.8	0.093	0.502	22.218797	-102.162896
Asientos	27.70	3	0	2556	9.2	83.8	1.8	3.9	0.6	0.4	0.2	0.1	0.0	93.0	1.8	5.2	0.090	0.539	22.233353	-102.072596
Ciénega Grande	36.70	1	0	5187	11.3	80.3	2.3	4.3	1.0	0.5	0.2	0.1	0.0	91.6	2.3	6.1	0.080	0.508	22.199699	-102.019159

AGUASCALIENTES

17 CARR: Aguascalientes - Ent. Cd. de Los Niños

CLAVE: 01130

RUTA: AGS

AÑO: 2025

LUGAR	ESTACION				CLASIFICACION VEHICULAR EN PORCIENTO										COORDENADAS					
	KM	TE	SC	TDPA	M	A	B	C2	C3	T3S2	T3S3	T3S2R4	OTROS	A	B	C	K'	D	LATITUD	LONGITUD
T. C. Aguascalientes - Jalpa	0.00	3	1	20202	4.3	91.7	0.5	2.0	0.6	0.4	0.2	0.2	0.1	96.0	0.5	3.5	0.084	0.506	21.861771	-102.338254
T. C. Aguascalientes - Jalpa	0.00	3	2	21599	4.6	91.9	0.4	1.8	0.6	0.3	0.1	0.2	0.1	96.5	0.4	3.1	0.099	0.506	21.861593	-102.338292
T. C. Ent. Penitenciaria - Villa Hidalgo	8.00	1	0	1493	6.1	85.6	0.4	5.1	1.7	0.6	0.2	0.3	0.0	91.7	0.4	7.9	0.106	0.525	21.837188	-102.374098

18 CARR: Aguascalientes - Jesús María

CLAVE: 01112

RUTA: AGS-095

AÑO: 2025

LUGAR	ESTACION				CLASIFICACION VEHICULAR EN PORCIENTO										COORDENADAS					
	KM	TE	SC	TDPA	M	A	B	C2	C3	T3S2	T3S3	T3S2R4	OTROS	A	B	C	K'	D	LATITUD	LONGITUD
T. C. Aguascalientes - Zacatecas	0.00																			
Pocitos	3.30	3	1	38756	5.0	91.0	0.4	1.6	0.4	0.3	0.1	0.9	0.3	96.0	0.4	3.6	0.072	0.532	21.920655	-102.315458
Pocitos	3.30	3	2	39944	5.1	90.2	0.3	1.8	0.5	0.4	0.2	1.2	0.3	95.3	0.3	4.4	0.066	0.532	21.920347	-102.315489
T. Der. Maravillas	7.00	3	1	13563	5.4	89.1	0.8	3.1	0.4	0.4	0.3	0.3	0.2	94.5	0.8	4.7	0.083	0.618	21.938820	-102.325437
T. Der. Maravillas	7.00	3	2	12989	5.6	89.2	0.6	3.2	0.5	0.3	0.2	0.2	0.2	94.8	0.6	4.6	0.098	0.618	21.938767	-102.325637
Jesús María	8.10	1	1	15034	9.3	83.5	0.7	4.0	0.8	0.5	0.5	0.5	0.2	92.8	0.7	6.5	0.075	0.692	21.949203	-102.332443
Jesús María	8.10	1	2	14754	9.5	84.0	0.5	3.8	0.7	0.4	0.5	0.4	0.2	93.5	0.5	6.0	0.099	0.692	21.949125	-102.332606

19 CARR: Aguascalientes - José María Morelos

CLAVE: 01131

RUTA: AGS

AÑO: 2025

LUGAR	ESTACION				CLASIFICACION VEHICULAR EN PORCIENTO										COORDENADAS					
	KM	TE	SC	TDPA	M	A	B	C2	C3	T3S2	T3S3	T3S2R4	OTROS	A	B	C	K'	D	LATITUD	LONGITUD
Las Cumbres (Av. Siglo XXI)	0.00	3	0	6133	3.7	87.0	0.9	5.1	2.2	0.6	0.4	0.1	0.0	90.7	0.9	8.4	0.083	0.622	21.929534	-102.235041
T. Der. San Jose de La Ordeña	8.00	3	0	4268	4.2	81.0	2.0	7.8	2.3	1.1	0.9	0.7	0.0	85.2	2.0	12.8	0.088	0.552	21.960616	-102.214991
José María Morelos	12.60																			

20 CARR: Carboneras - Villa Juárez

CLAVE: 01111

RUTA: AGS-004

AÑO: 2025

LUGAR	ESTACION				CLASIFICACION VEHICULAR EN PORCIENTO										COORDENADAS					
	KM	TE	SC	TDPA	M	A	B	C2	C3	T3S2	T3S3	T3S2R4	OTROS	A	B	C	K'	D	LATITUD	LONGITUD
Carboneras	0.00	3	0	2152	5.3	83.0	2.3	4.4	3.3	0.8	0.6	0.3	0.0	88.3	2.3	9.4	0.066	0.664	22.172898	-102.233378
Clavellinas	14.00	1	0	1944	10.8	75.5	3.7	4.2	3.3	1.6	0.6	0.3	0.0	86.3	3.7	10.0	0.075	0.517	22.139171	-102.141873
Ent. Villa Juárez	23.10	1	0	3822	8.1	84.2	2.2	1.6	2.3	0.8	0.3	0.4	0.1	92.3	2.2	5.5	0.081	0.521	22.102660	-102.063923

AGUASCALIENTES

21 CARR: Cosío - Santa María de La Paz

CLAVE: 01132

RUTA: AGS

AÑO: 2025

LUGAR	ESTACION				CLASIFICACION VEHICULAR EN PORCIENTO													COORDENADAS		
	KM	TE	SC	TDPA	M	A	B	C2	C3	T3S2	T3S3	T3S2R4	OTROS	A	B	C	K'	D	LATITUD	LONGITUD
T. C. Aguascalientes - Zacatecas	0.00	3	0	1625	6.3	85.7	2.7	4.0	0.6	0.2	0.3	0.2	0.0	92.0	2.7	5.3	0.073	0.559	22.374715	-102.294095
Santa María de La Paz	5.60																			

22 CARR: Crucero Ojo de Agua de Crucitas - Santa Rosa

CLAVE: 01140

RUTA: AGS

AÑO: 2025

LUGAR	ESTACION				CLASIFICACION VEHICULAR EN PORCIENTO													COORDENADAS		
	KM	TE	SC	TDPA	M	A	B	C2	C3	T3S2	T3S3	T3S2R4	OTROS	A	B	C	K'	D	LATITUD	LONGITUD
T. C. Ent. La Calavera - Ent. San Pedro	0.00	3	0	1089	8.7	83.6	1.3	3.8	2.4	0.1	0.1	0.0	0.0	92.3	1.3	6.4	0.091	0.515	21.939540	-101.977727
Santa Rosa	5.00																			

23 CARR: El Tanque - San José de La Ordeña

CLAVE: 01143

RUTA: AGS

AÑO: 2025

LUGAR	ESTACION				CLASIFICACION VEHICULAR EN PORCIENTO													COORDENADAS		
	KM	TE	SC	TDPA	M	A	B	C2	C3	T3S2	T3S3	T3S2R4	OTROS	A	B	C	K'	D	LATITUD	LONGITUD
T. C. Aguascalientes - José María Morelos	0.00	3	0	3262	9.4	82.5	1.2	3.1	2.4	0.7	0.3	0.2	0.2	91.9	1.2	6.9	0.093	0.538	21.959802	-102.214105
San José de La Ordeña	8.50																			

24 CARR: El Taray - T. C.(Ramal Aeropuerto de Aguascalientes)

CLAVE: 01121

RUTA: AGS-002

AÑO: 2025

LUGAR	ESTACION				CLASIFICACION VEHICULAR EN PORCIENTO													COORDENADAS		
	KM	TE	SC	TDPA	M	A	B	C2	C3	T3S2	T3S3	T3S2R4	OTROS	A	B	C	K'	D	LATITUD	LONGITUD
T. C. Ent. Penitenciaría - Villa Hidalgo	0.00	3	0	733	4.9	89.9	0.8	2.7	1.3	0.2	0.1	0.1	0.0	94.8	0.8	4.4	0.105	0.532	21.734976	-102.490287
T. C. Ramal Aeropuerto de Aguascalientes	22.00	1	1	1101	6.1	80.0	2.0	4.3	2.4	2.0	2.0	1.2	0.0	86.1	2.0	11.9	0.138	0.700	21.723254	-102.317597
T. C. Ramal Aeropuerto de Aguascalientes	22.00	1	2	1053	5.6	81.2	1.8	4.2	2.5	2.3	1.7	0.7	0.0	86.8	1.8	11.4	0.117	0.700	21.723360	-102.317660

25 CARR: Ent. Arellano - El Retoño

CLAVE: 01121

RUTA: AGS

AÑO: 2025

LUGAR	ESTACION				CLASIFICACION VEHICULAR EN PORCIENTO													COORDENADAS		
	KM	TE	SC	TDPA	M	A	B	C2	C3	T3S2	T3S3	T3S2R4	OTROS	A	B	C	K'	D	LATITUD	LONGITUD
T. C. León - Aguascalientes	0.00	3	0	7058	10.0	72.2	3.1	5.6	4.0	3.3	0.7	0.9	0.2	82.2	3.1	14.7	0.090	0.557	21.798760	-102.266092
T. Izq. Villa Jesús Terán (Calvillito)	12.20	1	0	3626	7.8	66.4	5.5	6.4	4.6	5.7	1.7	1.7	0.2	74.2	5.5	20.3	0.087	0.578	21.806058	-102.197481
T. Izq. Villa Jesús Terán (Calvillito)	12.20	3	0	3704	5.4	70.3	3.1	5.7	4.7	6.4	2.1	2.0	0.3	75.7	3.1	21.2	0.080	0.547	21.826165	-102.178900
T. C. Ojuelos - Aguascalientes	15.92	1	0	3132	5.0	72.4	3.3	5.5	4.2	5.8	2.1	1.5	0.2	77.4	3.3	19.3	0.096	0.542	21.836122	-102.162930

AGUASCALIENTES

26 CARR: Ent. Buenavista - Gracias a Dios

CLAVE: 01138

RUTA: AGS

AÑO: 2025

LUGAR	ESTACION				CLASIFICACION VEHICULAR EN PORCIENTO										COORDENADAS					
	KM	TE	SC	TDPA	M	A	B	C2	C3	T3S2	T3S3	T3S2R4	OTROS	A	B	C	K'	D	LATITUD	LONGITUD
T. C. Aguascalientes - Jalpa	0.00	3	0	1444	9.7	87.3	0.9	1.4	0.5	0.2	0.0	0.0	0.0	97.0	0.9	2.1	0.089	0.643	21.890933	-102.462360
Gracias a Dios	6.30																			

27 CARR: Ent. El Novillo - Villa Juárez

CLAVE: 01103

RUTA: AGS-005

AÑO: 2025

LUGAR	ESTACION				CLASIFICACION VEHICULAR EN PORCIENTO										COORDENADAS					
	KM	TE	SC	TDPA	M	A	B	C2	C3	T3S2	T3S3	T3S2R4	OTROS	A	B	C	K'	D	LATITUD	LONGITUD
T. C. Ent. La Calavera - Ent. San Pedro	0.00																			
Villa Juárez	12.60	1	0	2453	9.9	83.6	1.3	2.2	1.7	0.7	0.3	0.2	0.1	93.5	1.3	5.2	0.077	0.553	22.094461	-102.062246

28 CARR: Ent. La Calavera - Ent. San Pedro

CLAVE: 01102

RUTA: AGS-043

AÑO: 2025

LUGAR	ESTACION				CLASIFICACION VEHICULAR EN PORCIENTO										COORDENADAS					
	KM	TE	SC	TDPA	M	A	B	C2	C3	T3S2	T3S3	T3S2R4	OTROS	A	B	C	K'	D	LATITUD	LONGITUD
T. C. Ojuelos - Aguascalientes	0.00	3	0	4015	8.0	81.4	2.3	3.9	2.7	1.1	0.3	0.2	0.1	89.4	2.3	8.3	0.087	0.571	21.824867	-102.089502
T. Der. Palo Alto	15.00	1	0	3986	6.8	85.7	0.9	3.9	1.4	0.8	0.3	0.2	0.0	92.5	0.9	6.6	0.088	0.529	21.912796	-101.977718
T. Der. Palo Alto	15.00	3	0	3697	7.5	81.6	1.7	4.6	2.0	0.9	0.7	0.5	0.5	89.1	1.7	9.2	0.077	0.502	21.925174	-101.971208
T. Izq. Ent. El Novillo - Villa Juárez	28.10	1	0	3077	6.3	80.4	2.6	5.9	2.7	1.2	0.4	0.2	0.3	86.7	2.6	10.7	0.082	0.621	22.006715	-101.996819
T. Izq. Ent. El Novillo - Villa Juárez	28.10	3	0	2657	6.4	79.9	2.9	5.9	2.2	1.4	0.4	0.5	0.4	86.3	2.9	10.8	0.087	0.664	22.012966	-101.992868
Pilotos	33.50	3	0	3988	7.1	81.8	1.8	5.9	1.5	0.9	0.3	0.3	0.4	88.9	1.8	9.3	0.079	0.648	22.039646	-101.961071
T. C. Rivier - San Marcos	47.60	1	0	4337	6.0	83.6	2.0	5.2	1.9	0.8	0.2	0.3	0.0	89.6	2.0	8.4	0.090	0.599	22.135918	-102.040621

29 CARR: Ent. La Chirida - San Francisco de Los Romo

CLAVE: 01016

RUTA: AGS

AÑO: 2025

LUGAR	ESTACION				CLASIFICACION VEHICULAR EN PORCIENTO										COORDENADAS					
	KM	TE	SC	TDPA	M	A	B	C2	C3	T3S2	T3S3	T3S2R4	OTROS	A	B	C	K'	D	LATITUD	LONGITUD
T. C. Jesús María - Palomas	0.00																			
San Francisco de Los Romo	1.50	1	0	6014	14.4	76.1	1.7	3.7	1.8	0.9	0.4	0.9	0.1	90.5	1.7	7.8	0.082	0.510	22.067558	-102.283513

30 CARR: Ent. Pabellón de Arteaga - California

CLAVE: 01137

RUTA: AGS

AÑO: 2025

LUGAR	ESTACION				CLASIFICACION VEHICULAR EN PORCIENTO										COORDENADAS					
	KM	TE	SC	TDPA	M	A	B	C2	C3	T3S2	T3S3	T3S2R4	OTROS	A	B	C	K'	D	LATITUD	LONGITUD
T. C. Aguascalientes - Zacatecas	0.00	3	1	4074	3.9	87.3	1.6	6.3	0.3	0.2	0.2	0.1	0.1	91.2	1.6	7.2	0.093	0.610	22.108737	-102.274215
T. C. Aguascalientes - Zacatecas	0.00	3	2	3375	4.0	87.3	1.5	5.9	0.5	0.4	0.1	0.2	0.1	91.3	1.5	7.2	0.107	0.610	22.108749	-102.274338

AGUASCALIENTES

30 CARR: Ent. Pabellón de Arteaga - California

CLAVE: 01137

RUTA: AGS

AÑO: 2025

LUGAR	ESTACION				CLASIFICACION VEHICULAR EN PORCIENTO										COORDENADAS					
	KM	TE	SC	TDPA	M	A	B	C2	C3	T3S2	T3S3	T3S2R4	OTROS	A	B	C	K'	D	LATITUD	LONGITUD
Pabellón de Arteaga	5.60	3	0	3197	7.2	86.3	0.9	3.2	0.8	1.0	0.3	0.2	0.1	93.5	0.9	5.6	0.097	0.678	22.155002	-102.275718
X. C. Rincón de Romos - Ciénega Grande	13.30	1	0	3695	13.4	79.0	1.0	2.5	1.5	1.4	0.7	0.4	0.1	92.4	1.0	6.6	0.076	0.566	22.222637	-102.278398
X. C. Rincón de Romos - Ciénega Grande	13.30	3	0	2085	6.3	85.2	0.5	4.6	1.7	1.2	0.5	0.0	0.0	91.5	0.5	8.0	0.086	0.514	22.230859	-102.278388
Ejido California	20.50	1	0	1484	20.5	72.7	0.6	3.4	1.4	0.7	0.3	0.3	0.1	93.2	0.6	6.2	0.094	0.590	22.277060	-102.259979

31 CARR: Ent. Pabellón de Arteaga - San José de Gracia

CLAVE: 01031

RUTA: AGS-019

AÑO: 2025

LUGAR	ESTACION				CLASIFICACION VEHICULAR EN PORCIENTO										COORDENADAS					
	KM	TE	SC	TDPA	M	A	B	C2	C3	T3S2	T3S3	T3S2R4	OTROS	A	B	C	K'	D	LATITUD	LONGITUD
T. C. Aguascalientes - Zacatecas	0.00	3	1	4448	6.7	88.9	0.5	1.4	1.6	0.5	0.3	0.1	0.0	95.6	0.5	3.9	0.112	0.581	22.146265	-102.296845
T. C. Aguascalientes - Zacatecas	0.00	3	2	4500	6.5	88.3	0.7	1.5	1.8	0.5	0.4	0.2	0.1	94.8	0.7	4.5	0.119	0.581	22.146171	-102.296850
T. Der. La Cieneguilla	10.00	1	1	2379	5.0	90.6	1.3	2.1	0.5	0.2	0.2	0.1	0.0	95.6	1.3	3.1	0.201	0.641	22.140353	-102.379556
T. Der. La Cieneguilla	10.00	1	2	2324	4.7	90.5	1.5	2.5	0.4	0.2	0.1	0.1	0.0	95.2	1.5	3.3	0.215	0.641	22.140235	-102.379617
San José de Gracia	13.80	1	1	2097	6.6	89.9	1.1	1.7	0.4	0.2	0.1	0.0	0.0	96.5	1.1	2.4	0.131	0.610	22.144994	-102.404985
San José de Gracia	13.80	1	2	2098	6.5	89.6	1.1	2.1	0.5	0.1	0.1	0.0	0.0	96.1	1.1	2.8	0.145	0.610	22.144925	-102.405057

32 CARR: Ent. Rincón de Romos - La Boquilla

CLAVE: 01139

RUTA: AGS

AÑO: 2025

LUGAR	ESTACION				CLASIFICACION VEHICULAR EN PORCIENTO										COORDENADAS					
	KM	TE	SC	TDPA	M	A	B	C2	C3	T3S2	T3S3	T3S2R4	OTROS	A	B	C	K'	D	LATITUD	LONGITUD
T. C. Aguascalientes - Zacatecas	0.00	3	0	2562	12.8	80.2	2.2	3.1	1.1	0.2	0.3	0.1	0.0	93.0	2.2	4.8	0.082	0.552	22.243280	-102.320834
La Boquilla	6.90																			

33 CARR: Ent. San Carlos - Ent. El Milagro

CLAVE: 01141

RUTA: AGS-010

AÑO: 2025

LUGAR	ESTACION				CLASIFICACION VEHICULAR EN PORCIENTO										COORDENADAS					
	KM	TE	SC	TDPA	M	A	B	C2	C3	T3S2	T3S3	T3S2R4	OTROS	A	B	C	K'	D	LATITUD	LONGITUD
T. C. Jesús María - Palomas	0.00	3	0	2767	9.0	84.9	0.6	2.2	1.5	0.5	1.0	0.2	0.1	93.9	0.6	5.5	0.111	0.624	22.048530	-102.303526
T. C. (T. C.-Ags. - Zac.)- San José de Gracia	13.60	1	0	1620	10.2	76.5	0.4	7.9	3.1	0.4	1.3	0.1	0.1	86.7	0.4	12.9	0.086	0.525	22.142312	-102.335999

34 CARR: Ent. San Felipe - Jesús María

CLAVE: 01144

RUTA: AGS

AÑO: 2025

LUGAR	ESTACION				CLASIFICACION VEHICULAR EN PORCIENTO										COORDENADAS					
	KM	TE	SC	TDPA	M	A	B	C2	C3	T3S2	T3S3	T3S2R4	OTROS	A	B	C	K'	D	LATITUD	LONGITUD
T. C. Aguascalientes - Jalpa	0.00	3	0	2666	8.0	78.6	2.4	7.0	2.8	0.8	0.2	0.2	0.0	86.6	2.4	11.0	0.080	0.634	21.896459	-102.368308

AGUASCALIENTES

34 CARR: Ent. San Felipe - Jesús María

CLAVE: 01144

RUTA: AGS

AÑO: 2025

LUGAR	ESTACION				CLASIFICACION VEHICULAR EN PORCIENTO														COORDENADAS	
	KM	TE	SC	TDPA	M	A	B	C2	C3	T3S2	T3S3	T3S2R4	OTROS	A	B	C	K'	D	LATITUD	LONGITUD
Jesús María	12.70	1	0	2988	6.4	83.8	1.7	2.6	3.1	0.2	1.0	1.1	0.1	90.2	1.7	8.1	0.099	0.512	21.949041	-102.362446

35 CARR: Ent. San Isidro - Ent. El Salitre

CLAVE: 01142

RUTA: AGS-016

AÑO: 2025

LUGAR	ESTACION				CLASIFICACION VEHICULAR EN PORCIENTO														COORDENADAS	
	KM	TE	SC	TDPA	M	A	B	C2	C3	T3S2	T3S3	T3S2R4	OTROS	A	B	C	K'	D	LATITUD	LONGITUD
T. C. Aguascalientes - Jalpa	0.00	3	0	1977	3.1	92.7	1.1	2.1	0.7	0.2	0.1	0.0	0.0	95.8	1.1	3.1	0.098	0.593	21.886750	-102.492646
T. C. Ent. Penitenciaría - Villa Hidalgo	20.40	1	0	553	1.6	87.6	0.3	8.9	1.4	0.2	0.0	0.0	0.0	89.2	0.3	10.5	0.090	0.680	21.757522	-102.490840

36 CARR: Est. Coyotes - Ent. San Bartolo

CLAVE: 01134

RUTA: AGS-069

AÑO: 2025

LUGAR	ESTACION				CLASIFICACION VEHICULAR EN PORCIENTO														COORDENADAS	
	KM	TE	SC	TDPA	M	A	B	C2	C3	T3S2	T3S3	T3S2R4	OTROS	A	B	C	K'	D	LATITUD	LONGITUD
T. C. León - Aguascalientes	0.00	3	0	3180	10.7	67.7	2.6	3.9	7.8	3.5	0.5	2.7	0.6	78.4	2.6	19.0	0.077	0.559	21.751858	-102.265994
T. C. San Isidro El Grande - Bajío de San José	13.10																			

37 CARR: Fracc. Ojo Caliente - El Conejal

CLAVE: 01129

RUTA: AGS-079

AÑO: 2025

LUGAR	ESTACION				CLASIFICACION VEHICULAR EN PORCIENTO														COORDENADAS	
	KM	TE	SC	TDPA	M	A	B	C2	C3	T3S2	T3S3	T3S2R4	OTROS	A	B	C	K'	D	LATITUD	LONGITUD
Fracc. Ojo Caliente	0.00																			
Las Norias de Ojo Caliente	3.50	1	1	9413	6.6	88.4	1.8	2.4	0.7	0.1	0.0	0.0	0.0	95.0	1.8	3.2	0.093	0.564	21.884654	-102.223404
Las Norias de Ojo Caliente	3.50	1	2	9637	6.6	88.0	1.8	2.8	0.7	0.1	0.0	0.0	0.0	94.6	1.8	3.6	0.091	0.564	21.884777	-102.223477
Las Norias de Ojo Caliente	3.50	3	0	3216	14.4	75.9	1.8	4.3	2.4	0.6	0.3	0.2	0.1	90.3	1.8	7.9	0.084	0.601	21.907423	-102.212122
El Conejal	7.50																			

38 CARR: Jesús María - Palomas

CLAVE: 01018

RUTA: AGS-018

AÑO: 2025

LUGAR	ESTACION				CLASIFICACION VEHICULAR EN PORCIENTO														COORDENADAS	
	KM	TE	SC	TDPA	M	A	B	C2	C3	T3S2	T3S3	T3S2R4	OTROS	A	B	C	K'	D	LATITUD	LONGITUD
Jesús María	0.00	3	1	11203	7.8	84.8	1.4	2.3	1.0	1.2	0.8	0.5	0.2	92.6	1.4	6.0	0.098	0.532	21.981313	-102.337132
Jesús María	0.00	3	2	11141	7.7	85.5	1.2	2.2	0.7	1.1	0.9	0.4	0.3	93.2	1.2	5.6	0.095	0.532	21.981333	-102.337271
Valladolid	7.30	3	0	5232	7.6	86.9	0.9	2.7	1.0	0.3	0.4	0.2	0.0	94.5	0.9	4.6	0.096	0.548	22.028460	-102.314204
Palomas	21.70	1	0	2156	7.1	75.8	1.8	9.9	2.4	1.6	1.1	0.2	0.1	82.9	1.8	15.3	0.081	0.526	22.104900	-102.283505

AGUASCALIENTES

39 CARR: La Panadera - Palo Alto

CLAVE: 01105

RUTA: AGS-017

AÑO: 2025

LUGAR	ESTACION				CLASIFICACION VEHICULAR EN PORCIENTO										COORDENADAS					
	KM	TE	SC	TDPA	M	A	B	C2	C3	T3S2	T3S3	T3S2R4	OTROS	A	B	C	K'	D	LATITUD	LONGITUD
T. C. Aguascalientes - Jalpa	0.00	3	0	5656	5.3	89.3	0.6	2.0	1.1	0.5	0.4	0.7	0.1	94.6	0.6	4.8	0.083	0.554	21.870737	-102.702338
T. Izq. La Ordeña	8.40	3	0	2856	3.3	93.4	0.7	1.3	0.7	0.2	0.3	0.1	0.0	96.7	0.7	2.6	0.112	0.516	21.922433	-102.701738
La Labor	12.80	3	0	1936	8.2	89.8	0.3	1.5	0.2	0.0	0.0	0.0	0.0	98.0	0.3	1.7	0.118	0.518	21.966749	-102.689634
Palo Alto	23.30	1	0	239	3.5	93.3	0.5	1.5	0.6	0.1	0.2	0.2	0.1	96.8	0.5	2.7	0.105	0.520	22.038707	-102.681495

40 CARR: La Punta - Mesillas

CLAVE: 01104

RUTA: AGS-026

AÑO: 2025

LUGAR	ESTACION				CLASIFICACION VEHICULAR EN PORCIENTO										COORDENADAS					
	KM	TE	SC	TDPA	M	A	B	C2	C3	T3S2	T3S3	T3S2R4	OTROS	A	B	C	K'	D	LATITUD	LONGITUD
T. C. Aguascalientes - Zacatecas	0.00	3	0	2491	7.1	84.4	1.5	3.4	1.4	1.0	0.6	0.6	0.0	91.5	1.5	7.0	0.079	0.558	22.317227	-102.282130
X. C. Providencia - Luis Moya	6.50	3	0	2319	10.5	82.6	1.7	3.2	1.3	0.4	0.3	0.0	0.0	93.1	1.7	5.2	0.072	0.554	22.313509	-102.231674
Mesillas	13.50	1	0	1200	11.3	83.6	1.2	2.2	0.9	0.5	0.3	0.0	0.0	94.9	1.2	3.9	0.093	0.518	22.312612	-102.174404

41 CARR: La Rinconada - El Terrero del Refugio

CLAVE: 01133

RUTA: AGS-007

AÑO: 2025

LUGAR	ESTACION				CLASIFICACION VEHICULAR EN PORCIENTO										COORDENADAS					
	KM	TE	SC	TDPA	M	A	B	C2	C3	T3S2	T3S3	T3S2R4	OTROS	A	B	C	K'	D	LATITUD	LONGITUD
T. C. Aguascalientes - Jalpa	0.00	3	0	2151	6.6	89.2	0.6	1.8	1.5	0.2	0.1	0.0	0.0	95.8	0.6	3.6	0.079	0.533	21.790827	-102.800189
El Terrero del Refugio	15.00																			

42 CARR: Las Norias de Ojo Caliente - La Luz

CLAVE: 01122

RUTA: AGS-068

AÑO: 2025

LUGAR	ESTACION				CLASIFICACION VEHICULAR EN PORCIENTO										COORDENADAS					
	KM	TE	SC	TDPA	M	A	B	C2	C3	T3S2	T3S3	T3S2R4	OTROS	A	B	C	K'	D	LATITUD	LONGITUD
Las Norias de Ojo Caliente	0.00	3	0	6180	5.2	84.3	1.5	2.5	5.1	0.7	0.6	0.1	0.0	89.5	1.5	9.0	0.095	0.680	21.894020	-102.202575
T. Der. Sandoval	10.50	3	0	2882	6.8	81.1	4.5	4.2	2.2	0.6	0.5	0.1	0.0	87.9	4.5	7.6	0.097	0.606	21.914858	-102.119611
La Luz	27.60	1	0	1740	6.2	85.6	2.1	4.2	0.8	0.6	0.4	0.1	0.0	91.8	2.1	6.1	0.090	0.686	21.998730	-102.000026

43 CARR: Libramiento San Francisco de Los Romo

CLAVE: 01137

RUTA: AGS

AÑO: 2025

LUGAR	ESTACION				CLASIFICACION VEHICULAR EN PORCIENTO										COORDENADAS					
	KM	TE	SC	TDPA	M	A	B	C2	C3	T3S2	T3S3	T3S2R4	OTROS	A	B	C	K'	D	LATITUD	LONGITUD
T. C. Aguascalientes - Zacatecas (Sur)	19.00	3	1	17013	1.5	78.5	3.8	3.9	1.6	6.8	1.3	2.0	0.6	80.0	3.8	16.2	0.089	0.606	22.052864	-102.280719
T. C. Aguascalientes - Zacatecas (Sur)	19.00	3	2	16466	1.4	79.2	3.6	3.8	1.7	6.5	1.2	1.8	0.8	80.6	3.6	15.8	0.099	0.606	22.052880	-102.280840
T. C. Aguascalientes - Zacatecas (Norte)	24.00	1	1	18112	2.6	78.1	3.9	3.5	1.6	6.7	1.3	1.9	0.4	80.7	3.9	15.4	0.071	0.599	22.083842	-102.276196

AGUASCALIENTES

43 CARR: Libramiento San Francisco de Los Romo

CLAVE: 01137

RUTA: AGS

AÑO: 2025

LUGAR	ESTACION				CLASIFICACION VEHICULAR EN PORCIENTO														COORDENADAS	
	KM	TE	SC	TDPA	M	A	B	C2	C3	T3S2	T3S3	T3S2R4	OTROS	A	B	C	K'	D	LATITUD	LONGITUD
T. C. Aguascalientes - Zacatecas (Norte)	24.00	1	2	17431	2.8	78.0	3.7	3.4	1.5	6.6	1.5	2.0	0.5	80.8	3.7	15.5	0.095	0.599	22.083885	-102.276313

44 CARR: Pabellón de Hidalgo - Rincón de Romos

CLAVE: 01136

RUTA: AGS

AÑO: 2025

LUGAR	ESTACION				CLASIFICACION VEHICULAR EN PORCIENTO														COORDENADAS	
	KM	TE	SC	TDPA	M	A	B	C2	C3	T3S2	T3S3	T3S2R4	OTROS	A	B	C	K'	D	LATITUD	LONGITUD
Pabellón de Hidalgo	0.00	3	0	3481	14.1	80.5	2.2	2.3	0.7	0.1	0.0	0.1	0.0	94.6	2.2	3.2	0.082	0.521	22.187006	-102.337216
Rincón de Romos	6.70																			

45 CARR: Pilotos - Los Campos

CLAVE: 00007

RUTA: AGS-030

AÑO: 2025

LUGAR	ESTACION				CLASIFICACION VEHICULAR EN PORCIENTO														COORDENADAS	
	KM	TE	SC	TDPA	M	A	B	C2	C3	T3S2	T3S3	T3S2R4	OTROS	A	B	C	K'	D	LATITUD	LONGITUD
T. C. Ent. La Calavera - Ent. San Pedro	0.00	3	0	2442	12.0	77.9	2.5	4.8	1.4	0.5	0.3	0.3	0.3	89.9	2.5	7.6	0.084	0.597	22.042800	-101.960488
Lim. Edos. Term. Ags. Ppia. Jal.	10.50																			
Los Campos	12.00																			

46 CARR: Pocitos - Granja Miravalle

CLAVE: 01109

RUTA: AGS-053

AÑO: 2025

LUGAR	ESTACION				CLASIFICACION VEHICULAR EN PORCIENTO														COORDENADAS	
	KM	TE	SC	TDPA	M	A	B	C2	C3	T3S2	T3S3	T3S2R4	OTROS	A	B	C	K'	D	LATITUD	LONGITUD
T. C. Aguascalientes - Jesús María	0.00																			
Maravillas	1.50	3	1	6950	8.6	82.3	1.8	3.4	1.6	0.9	0.5	0.6	0.3	90.9	1.8	7.3	0.087	0.513	21.954200	-102.322382
Maravillas	1.50	3	2	6864	8.4	83.3	1.9	3.2	1.3	0.8	0.3	0.4	0.4	91.7	1.9	6.4	0.087	0.513	21.954230	-102.322496
Granja Miravalle	5.70	1	0	5357	13.2	78.1	2.4	3.6	1.1	0.8	0.3	0.4	0.1	91.3	2.4	6.3	0.096	0.591	21.978766	-102.315936

47 CARR: Ramal a San Pedro Piedra Gorda

CLAVE: 00553

RUTA: ZAC-AGS

AÑO: 2025

LUGAR	ESTACION				CLASIFICACION VEHICULAR EN PORCIENTO														COORDENADAS	
	KM	TE	SC	TDPA	M	A	B	C2	C3	T3S2	T3S3	T3S2R4	OTROS	A	B	C	K'	D	LATITUD	LONGITUD
T. C. Aguascalientes - Zacatecas	0.00	3	0	1400	2.0	78.2	3.0	12.4	1.3	2.8	0.3	0.0	0.0	80.2	3.0	16.8	0.095	0.526	22.465427	-102.262928
Lim. Edos. Term. Zac. Ppia. Ags.	5.00																			
Lim. Edos. Term. Ags. Ppia. Zac.	8.00																			
San Pedro Piedra Gorda	9.00	1	0	2041	7.8	76.1	2.3	8.2	2.0	2.9	0.7	0.0	0.0	83.9	2.3	13.8	0.098	0.535	22.452349	-102.338517

AGUASCALIENTES

48 CARR: San Gil - Jarillas

CLAVE: 00527

RUTA: AGS-012-ZAC

AÑO: 2025

LUGAR	ESTACION				CLASIFICACION VEHICULAR EN PORCIENTO													COORDENADAS		
	KM	TE	SC	TDPA	M	A	B	C2	C3	T3S2	T3S3	T3S2R4	OTROS	A	B	C	K'	D	LATITUD	LONGITUD
T. C. Rincón de Romos - Ciénega Grande	0.00	3	0	3012	11.8	77.5	3.4	3.8	2.0	0.7	0.3	0.3	0.2	89.3	3.4	7.3	0.084	0.556	22.213036	-102.022937
Guadalupe de Atlas	5.40	1	0	3025	14.0	75.7	1.9	5.3	1.9	0.9	0.2	0.1	0.0	89.7	1.9	8.4	0.087	0.519	22.259356	-102.026831
Lim. Edos. Term. Ags. Ppia. Zac.	10.00																			
Lim. Edos. Term. Zac. Ppia. Ags.	11.30																			
Jarillas	12.00																			

49 CARR: San Isidro El Grande - Bajío de San José

CLAVE: 00526

RUTA: AGS-036

AÑO: 2025

LUGAR	ESTACION				CLASIFICACION VEHICULAR EN PORCIENTO													COORDENADAS		
	KM	TE	SC	TDPA	M	A	B	C2	C3	T3S2	T3S3	T3S2R4	OTROS	A	B	C	K'	D	LATITUD	LONGITUD
T. C. Ojuelos - Aguascalientes	0.00	3	0	1372	8.9	70.2	5.3	5.6	4.9	3.6	1.0	0.5	0.0	79.1	5.3	15.6	0.099	0.588	21.815366	-102.109197
Ent. San Bartolo	11.50	3	0	1876	5.5	84.3	1.2	3.1	3.4	1.6	0.4	0.5	0.0	89.8	1.2	9.0	0.079	0.520	21.746159	-102.172467
Lim. Edos. Term. Ags. Ppia. Jal.	17.50																			
Bajío de San José	22.50																			

50 CARR: San Rafael - Villa García

CLAVE: 00525

RUTA: AGS-ZAC

AÑO: 2025

LUGAR	ESTACION				CLASIFICACION VEHICULAR EN PORCIENTO													COORDENADAS		
	KM	TE	SC	TDPA	M	A	B	C2	C3	T3S2	T3S3	T3S2R4	OTROS	A	B	C	K'	D	LATITUD	LONGITUD
T. C. Ent. La Calavera - Ent. San Pedro	0.00	3	0	3047	10.9	81.6	2.2	3.1	0.9	0.8	0.3	0.2	0.0	92.5	2.2	5.3	0.099	0.630	22.116416	-102.011515
Lim. Edos. Term. Ags. Ppia. Zac.	3.00																			
Villa García	10.00	1	0	4060	7.8	76.8	2.1	8.3	1.7	2.4	0.9	0.0	0.0	84.6	2.1	13.3	0.093	0.645	22.135373	-101.972298

51 CARR: Santa Rosa - Pabellón de Hidalgo

CLAVE: 01135

RUTA: AGS

AÑO: 2025

LUGAR	ESTACION				CLASIFICACION VEHICULAR EN PORCIENTO													COORDENADAS		
	KM	TE	SC	TDPA	M	A	B	C2	C3	T3S2	T3S3	T3S2R4	OTROS	A	B	C	K'	D	LATITUD	LONGITUD
T. C. Aguascalientes - Zacatecas	0.00	3	0	3578	4.4	88.2	1.6	3.0	1.6	0.6	0.4	0.2	0.0	92.6	1.6	5.8	0.094	0.510	22.157621	-102.298694
Pabellón de Hidalgo	5.10																			

52 CARR: T. Caldera - Ent. Ojo de Agua de Los Montes

CLAVE: 01137

RUTA: AGS

AÑO: 2025

LUGAR	ESTACION				CLASIFICACION VEHICULAR EN PORCIENTO													COORDENADAS		
	KM	TE	SC	TDPA	M	A	B	C2	C3	T3S2	T3S3	T3S2R4	OTROS	A	B	C	K'	D	LATITUD	LONGITUD
T. C. Carboneras - Villa Juárez	0.00	3	0	488	8.7	70.4	0.9	6.3	12.5	0.6	0.5	0.1	0.0	79.1	0.9	20.0	0.100	0.510	22.164927	-102.193796

AGUASCALIENTES

52 CARR: T. Caldera - Ent. Ojo de Agua de Los Montes

CLAVE: 01137

RUTA: AGS

AÑO: 2025

LUGAR	ESTACION				CLASIFICACION VEHICULAR EN PORCIENTO										COORDENADAS					
	KM	TE	SC	TDPA	M	A	B	C2	C3	T3S2	T3S3	T3S2R4	OTROS	A	B	C	K'	D	LATITUD	LONGITUD
Arroyo Hondo Acceso 1	3.60	1	0	441	9.1	73.9	1.4	2.9	11.1	0.6	1.0	0.0	0.0	83.0	1.4	15.6	0.088	0.744	22.184931	-102.189558
Arroyo Hondo Acceso 2	4.90	3	0	1395	5.6	86.0	0.7	3.6	1.3	1.0	1.6	0.2	0.0	91.6	0.7	7.7	0.086	0.558	22.195886	-102.195099
X. C. Rincón de Romos - Ciénega Grande	8.60	1	0	1390	7.4	83.3	1.1	2.7	2.3	0.7	2.3	0.2	0.0	90.7	1.1	8.2	0.099	0.569	22.222565	-102.183404
X. C. Rincón de Romos - Ciénega Grande	8.60	3	0	1417	11.7	81.2	0.6	1.3	2.3	1.3	1.2	0.4	0.0	92.9	0.6	6.5	0.163	0.766	22.224689	-102.183288
T. C. La Punta - Mesillas	19.00	1	0	933	13.9	80.9	0.8	2.0	1.6	0.5	0.2	0.1	0.0	94.8	0.8	4.4	0.083	0.558	22.303585	-102.194923

53 CARR: Viñedos de California - Adolfo López Mateos

CLAVE: 01137

RUTA: AGS

AÑO: 2025

LUGAR	ESTACION				CLASIFICACION VEHICULAR EN PORCIENTO										COORDENADAS					
	KM	TE	SC	TDPA	M	A	B	C2	C3	T3S2	T3S3	T3S2R4	OTROS	A	B	C	K'	D	LATITUD	LONGITUD
T. C. Providencia - Luis Moya	0.00	3	0	4067	8.2	85.7	1.3	2.5	1.7	0.3	0.1	0.2	0.0	93.9	1.3	4.8	0.068	0.551	22.149617	-102.241618
Adolfo López Mateos	5.00																			

54 CARR: Libramiento Poniente de Aguascalientes (Cuota)

CLAVE:

RUTA: AGS-D

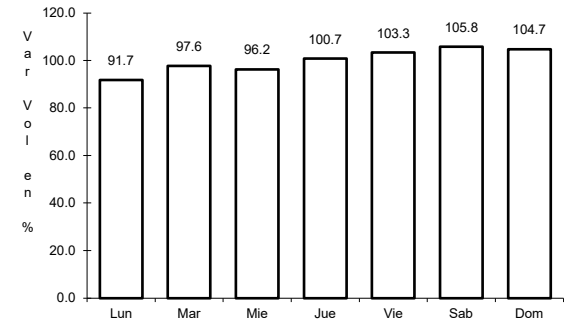
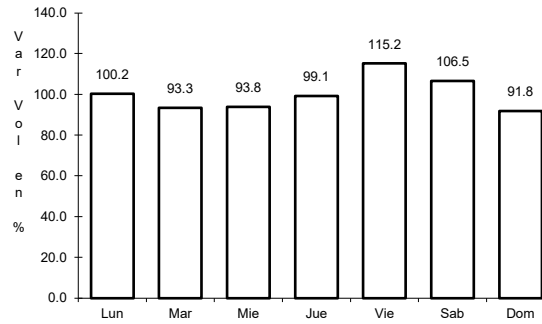
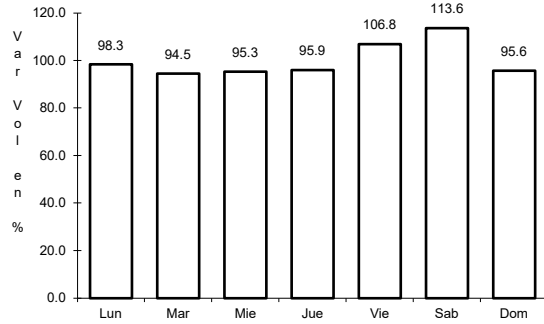
AÑO: 2025

LUGAR	ESTACION				CLASIFICACION VEHICULAR EN PORCIENTO										COORDENADAS					
	KM	TE	SC	TDPA	M	A	B	C2	C3	T3S2	T3S3	T3S2R4	OTROS	A	B	C	K'	D	LATITUD	LONGITUD
T. C. Aguascalientes - Jalpa	21.50																			
Plaza de Cobro El Chichimeco	35.70	2	0	7259	0.2	24.3	0.9	4.6	6.9	33.6	8.6	15.2	5.7	24.5	0.9	74.6	0.090	0.500	22.005847	-102.357752
T. C. Aguascalientes - Zacatecas	44.90																			

1 CARR: Acceso a Pabellón de Arteaga

CLAVE: 01113

ruta: MEX-045



Km: 0.00

Tipo: 3

Sent: 1

Km: 1.80

Tipo: 1

Sent: 1

Km: 1.80

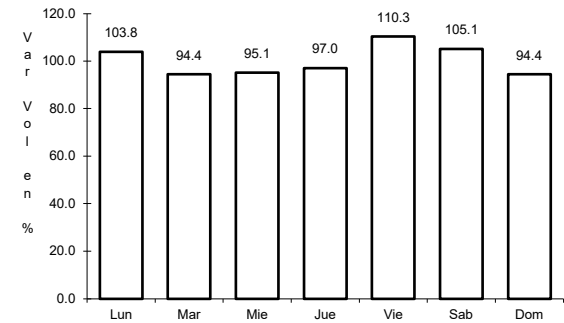
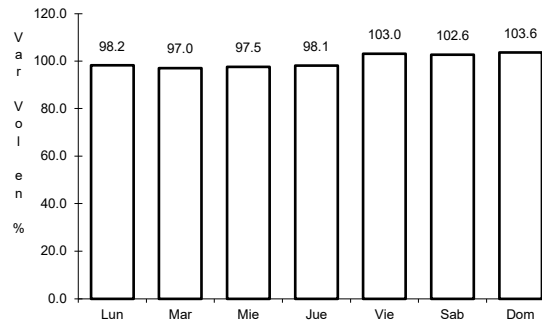
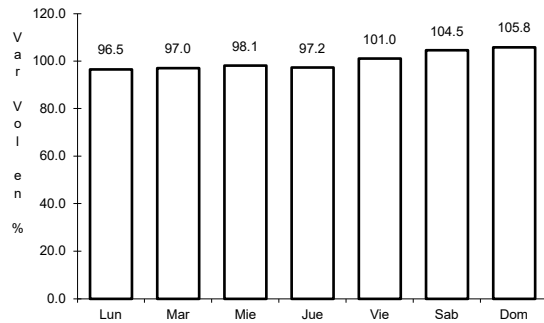
Tipo: 1

Sent: 2

2 CARR: Aguascalientes - Jalpa

CLAVE: 00095

ruta: MEX-070



Km: 0.00

Tipo: 3

Sent: 1

Km: 0.00

Tipo: 3

Sent: 2

Km: 90.66

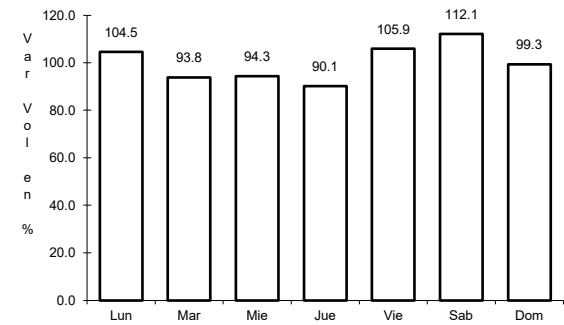
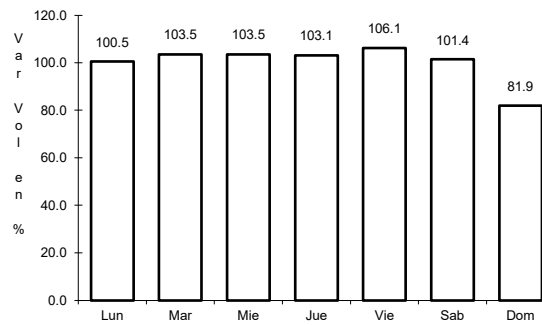
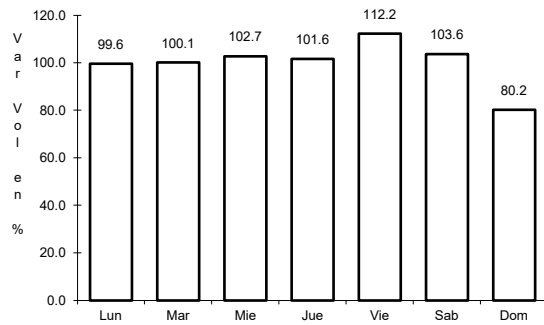
Tipo: 1

Sent: 0

3 CARR: Aguascalientes - Zacatecas

CLAVE: 00524

ruta: MEX-045



Km: 6.00

Tipo: 1

Sent: 1

Km: 6.00

Tipo: 1

Sent: 2

Km: 40.90

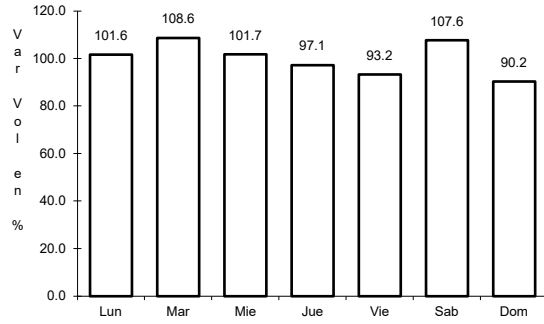
Tipo: 3

Sent: 0

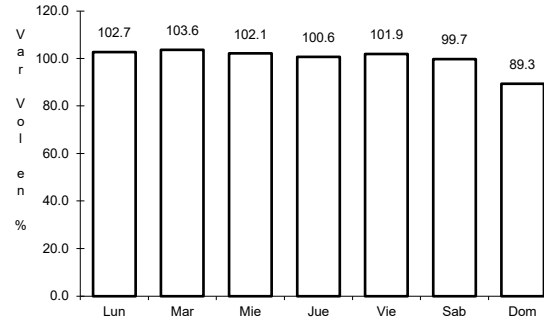
4 CARR: El Retoño - Ent. Asturias

CLAVE: 01124

ruta: MEX-070



Km: 0.00 Tipo: 3 Sent: 0

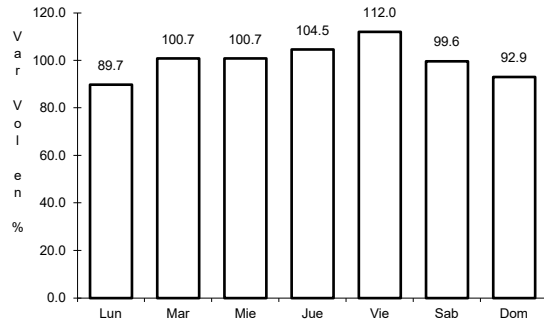


Km: 8.98 Tipo: 1 Sent: 0

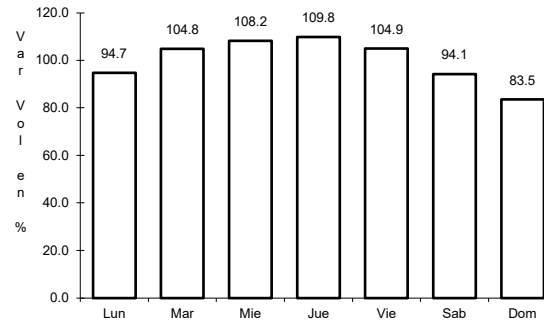
5 CARR: Ent. Cosío - Ent. Cuauhtémoc

CLAVE: 00579

ruta: MEX-045



Km: 57.20 Tipo: 3 Sent: 0

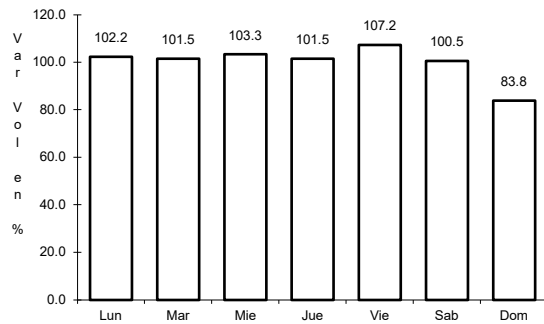


Km: 70.40 Tipo: 1 Sent: 0

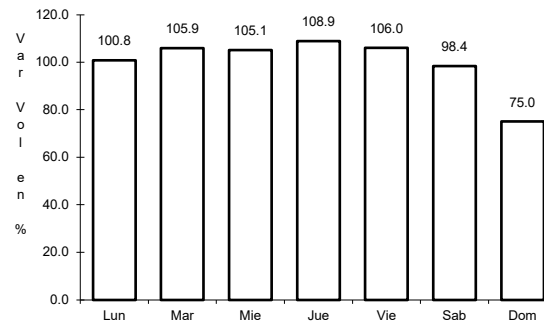
6 CARR: Ent. Penitenciaría - Villa Hidalgo

CLAVE: 00120

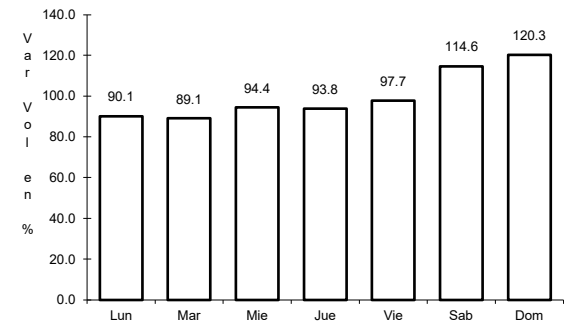
ruta: MEX-071



Km: 0.00 Tipo: 3 Sent: 1



Km: 0.00 Tipo: 3 Sent: 2

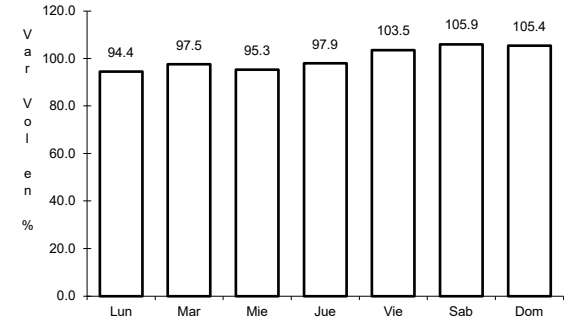
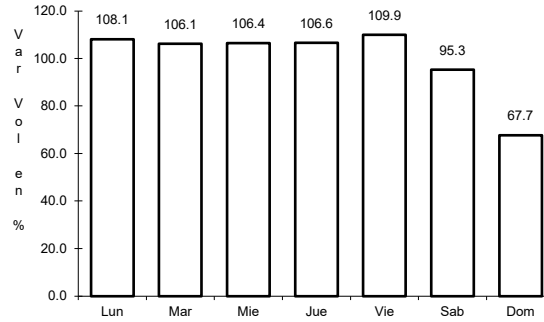
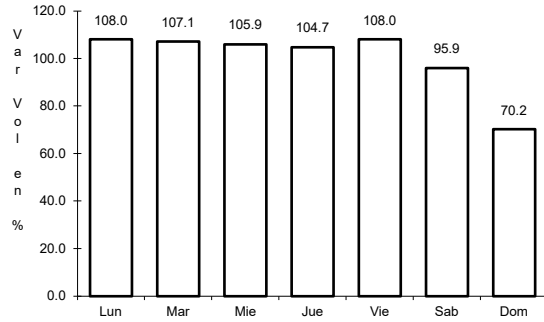


Km: 41.80 Tipo: 1 Sent: 0

7 CARR: Ent. Rivier - San Marcos

CLAVE: 00285

ruta: MEX-066



Km: 0.00 Tipo: 3 Sent: 1

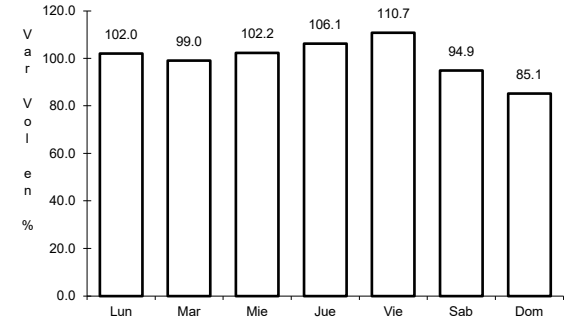
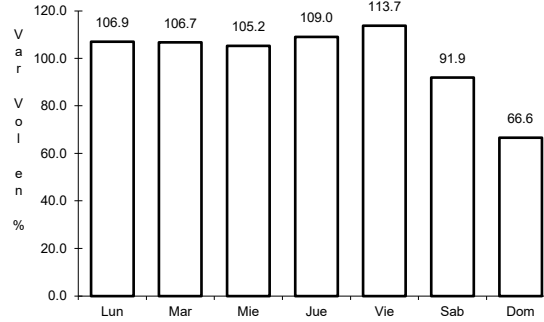
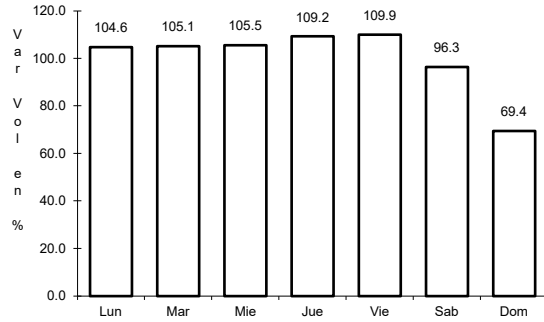
Km: 0.00 Tipo: 3 Sent: 2

Km: 55.34 Tipo: 1 Sent: 0

8 CARR: León - Aguascalientes

CLAVE: 00167

ruta: MEX-045



Km: 11.00 Tipo: 1 Sent: 1

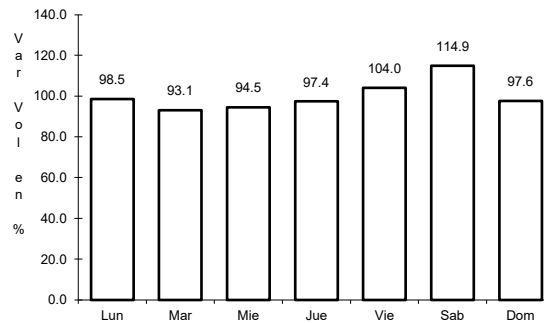
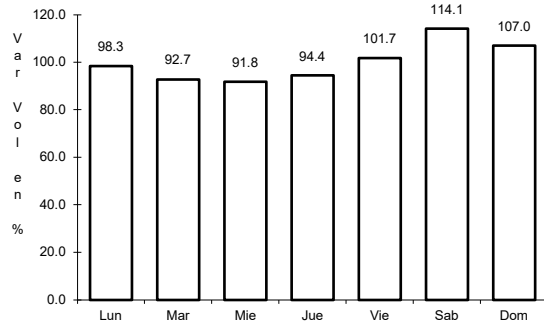
Km: 11.00 Tipo: 1 Sent: 2

Km: 89.18 Tipo: 3 Sent: 0

9 CARR: Libramiento de Calvillo

CLAVE:

ruta: MEX-070



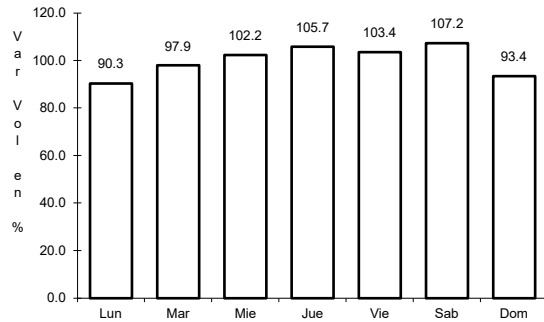
Km: 47.70 Tipo: 3 Sent: 0

Km: 53.60 Tipo: 1 Sent: 0

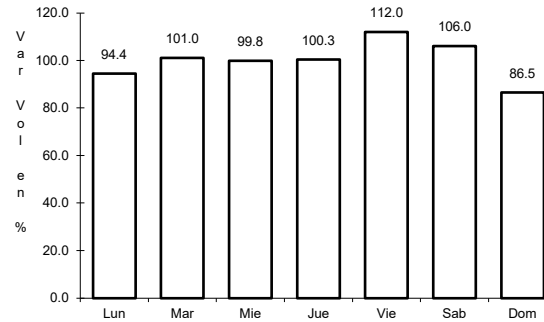
10 CARR: Libramiento Rincón de Romos

CLAVE: 00167

ruta: MEX-045



Km: 0.00 Tipo: 3 Sent: 0

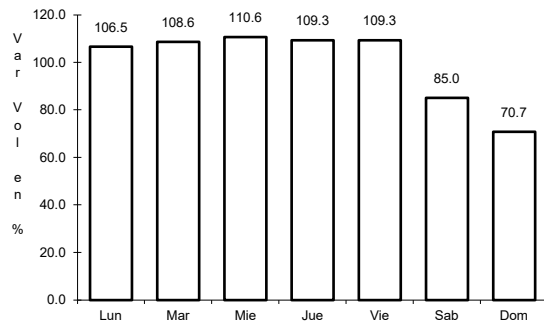


Km: 10.00 Tipo: 1 Sent: 0

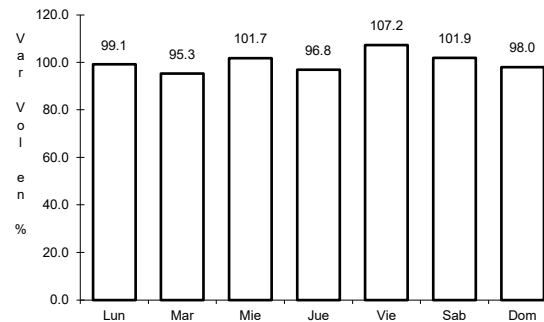
11 CARR: Libramiento Surponiente de Aguascalientes

CLAVE: 00167

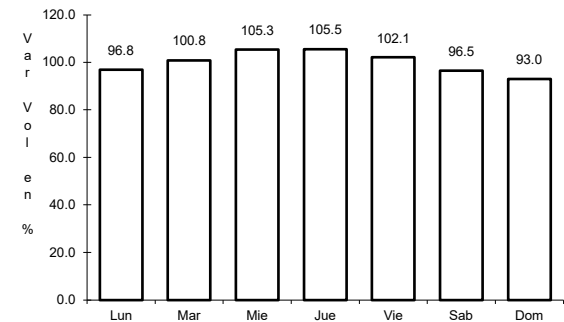
ruta: MEX-045



Km: 0.00 Tipo: 3 Sent: 0



Km: 8.34 Tipo: 3 Sent: 0

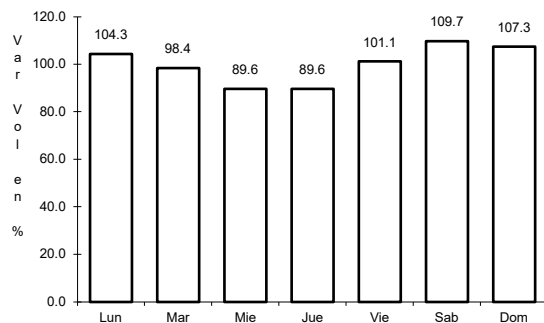


Km: 21.00 Tipo: 1 Sent: 0

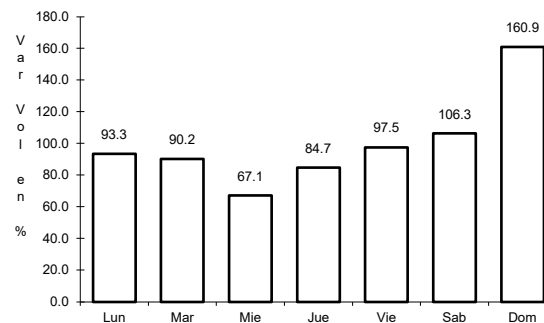
12 CARR: Ojo Caliente - Malpaso

CLAVE: 01123

ruta: MEX-070



Km: 0.00 Tipo: 3 Sent: 0

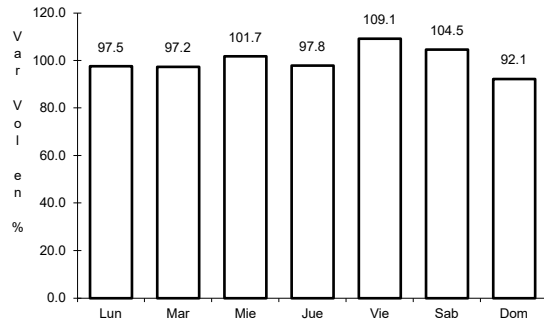


Km: 3.10 Tipo: 1 Sent: 0

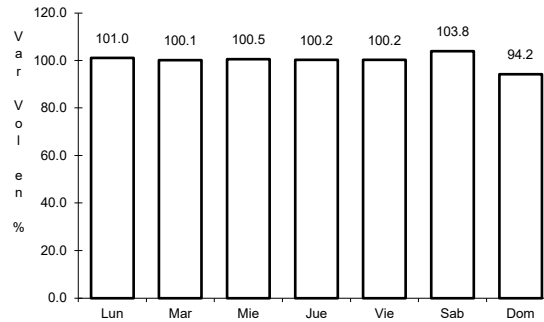
13 CARR: Ojuelos - Aguascalientes

CLAVE: 00094

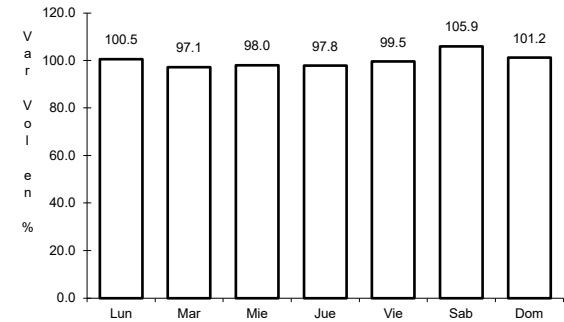
ruta: MEX-070



Km: 0.00 Tipo: 3 Sent: 0



Km: 81.51 Tipo: 1 Sent: 1

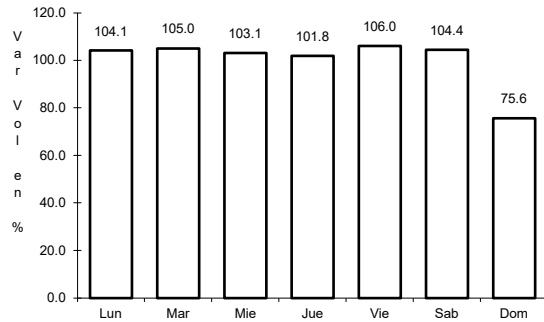


Km: 81.51 Tipo: 1 Sent: 2

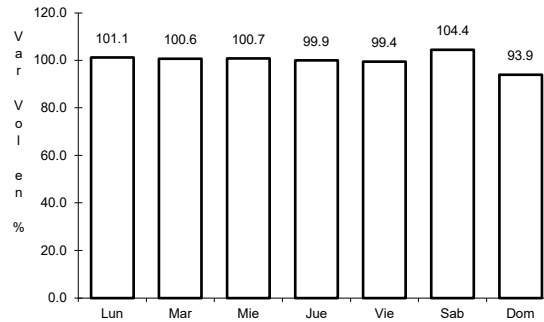
14 CARR: Providencia - Luis Moya

CLAVE: 00112

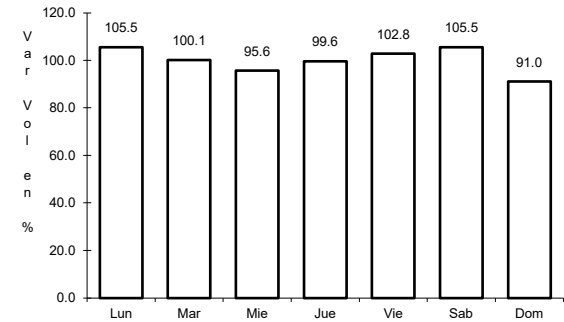
ruta: MEX-071



Km: 0.00 Tipo: 3 Sent: 0



Km: 21.22 Tipo: 3 Sent: 0

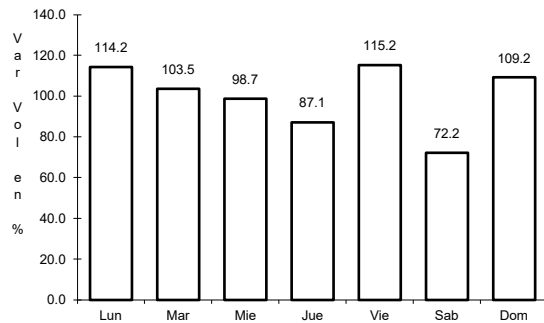


Km: 43.52 Tipo: 1 Sent: 0

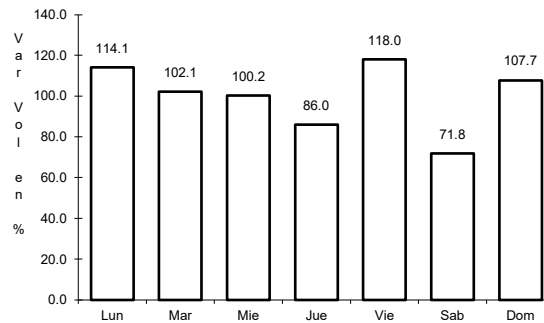
15 CARR: Ramal a Aeropuerto de Aguascalientes

CLAVE: 01116

ruta: MEX-045



Km: 6.13 Tipo: 1 Sent: 1

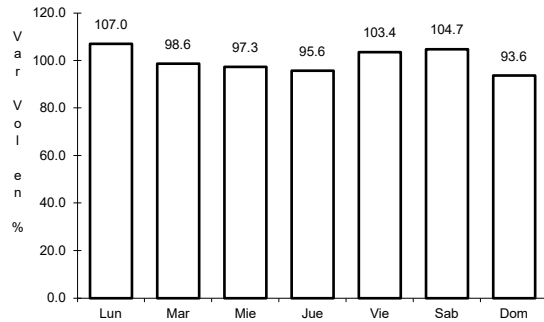


Km: 6.13 Tipo: 1 Sent: 2

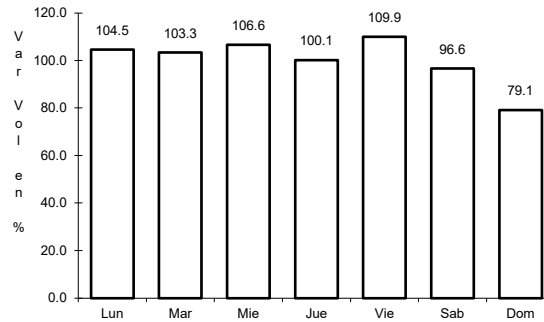
16 CARR: Rincón de Romos - Ciénega Grande

CLAVE: 01002

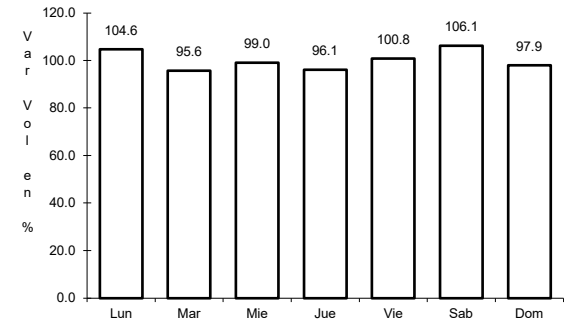
ruta: MEX-039



Km: 0.00 Tipo: 3 Sent: 0



Km: 15.00 Tipo: 3 Sent: 0

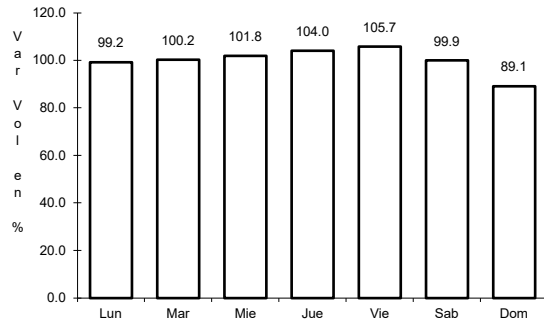


Km: 36.70 Tipo: 1 Sent: 0

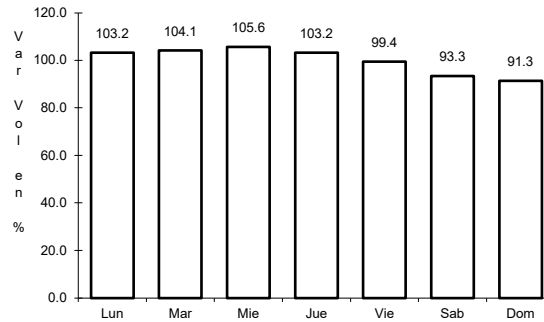
17 CARR: Aguascalientes - Ent. Cd. de Los Niños

CLAVE: 01130

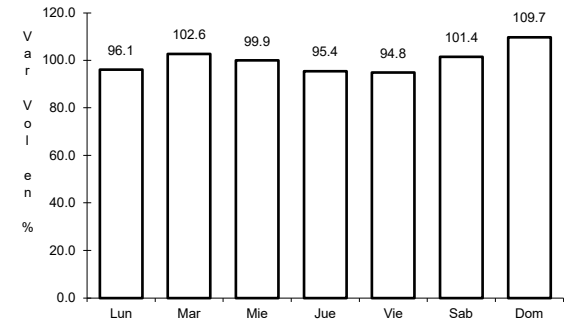
ruta: AGS



Km: 0.00 Tipo: 3 Sent: 1



Km: 0.00 Tipo: 3 Sent: 2

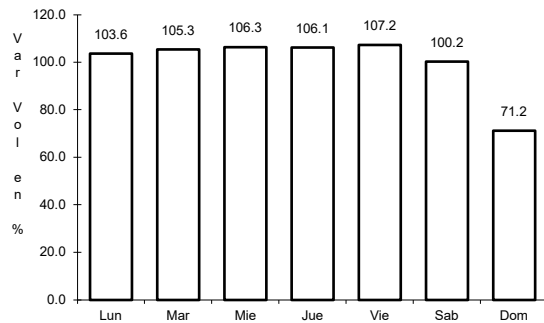


Km: 8.00 Tipo: 1 Sent: 0

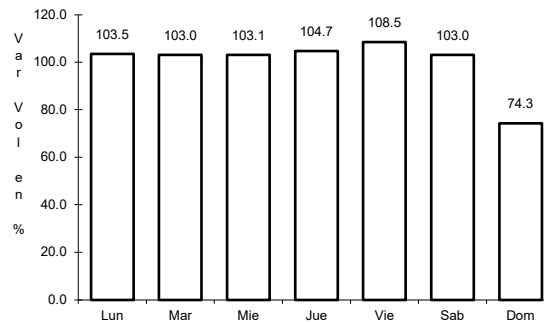
18 CARR: Aguascalientes - Jesús María

CLAVE: 01112

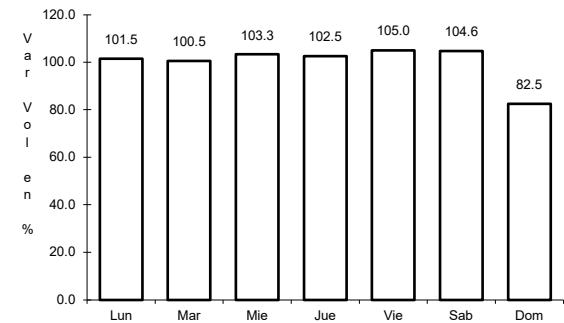
ruta: AGS-095



Km: 3.30 Tipo: 3 Sent: 1



Km: 3.30 Tipo: 3 Sent: 2

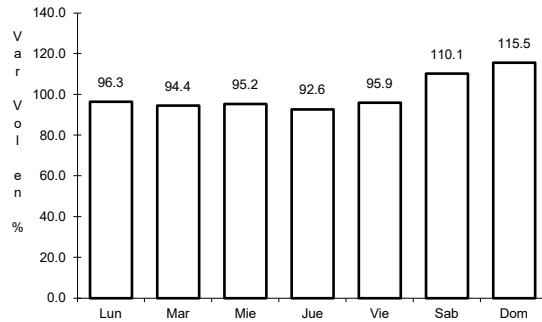


Km: 8.10 Tipo: 1 Sent: 1

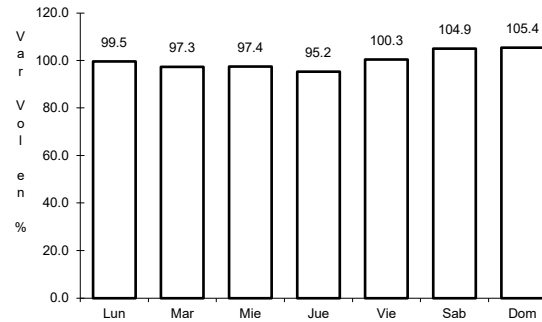
19 CARR: Aguascalientes - José María Morelos

CLAVE: 01131

RUTA: AGS



Km: 0.00 Tipo: 3 Sent: 0

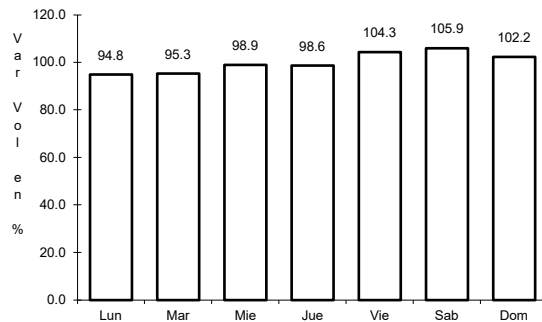


Km: 8.00 Tipo: 3 Sent: 0

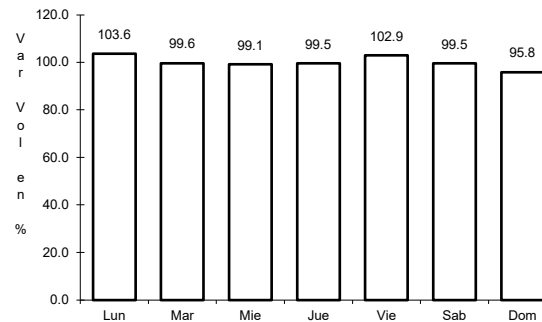
20 CARR: Carboneras - Villa Juárez

CLAVE: 01111

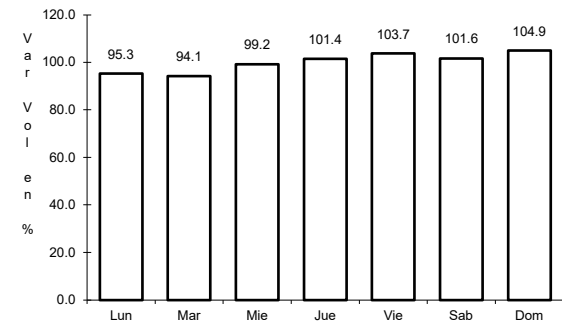
RUTA: AGS-004



Km: 0.00 Tipo: 3 Sent: 0



Km: 14.00 Tipo: 1 Sent: 0

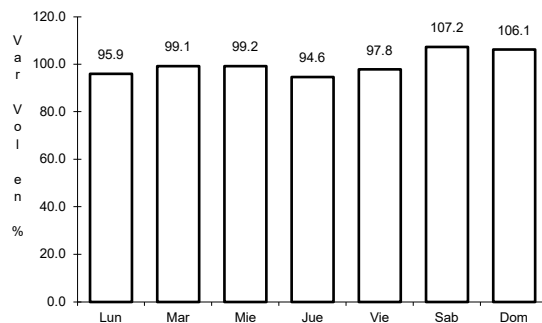


Km: 23.10 Tipo: 1 Sent: 0

21 CARR: Cosío - Santa María de La Paz

CLAVE: 01132

RUTA: AGS

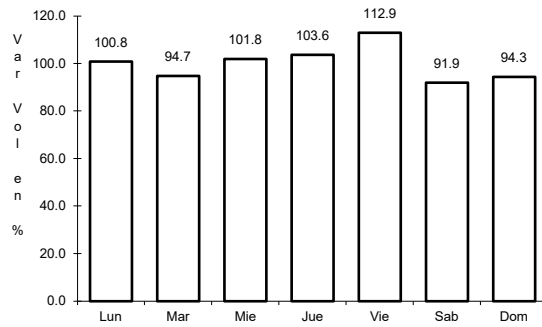


Km: 0.00 Tipo: 3 Sent: 0

22 CARR: Crucero Ojo de Agua de Crucitas - Santa Rosa

CLAVE: 01140

RUTA: AGS



Km: 0.00

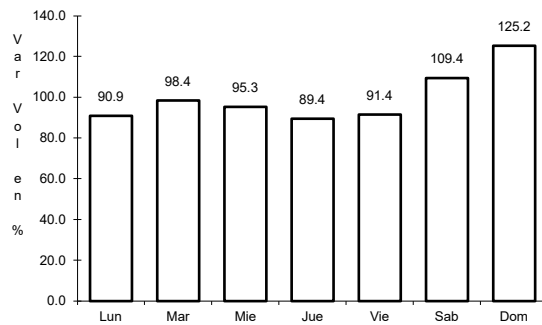
Tipo: 3

Sent: 0

23 CARR: El Tanque - San José de La Ordeña

CLAVE: 01143

RUTA: AGS



Km: 0.00

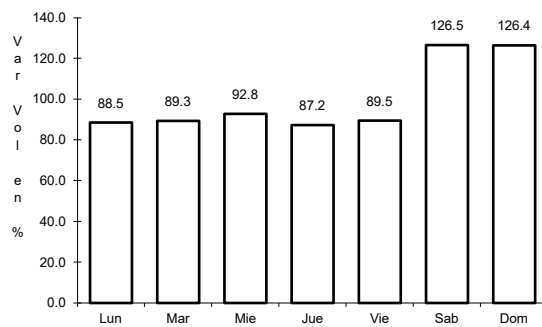
Tipo: 3

Sent: 0

24 CARR: El Taray - T. C.(Ramal Aeropuerto de Aguascalientes)

CLAVE: 01121

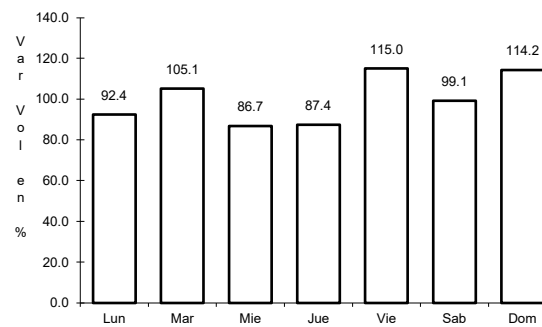
RUTA: AGS-002



Km: 0.00

Tipo: 3

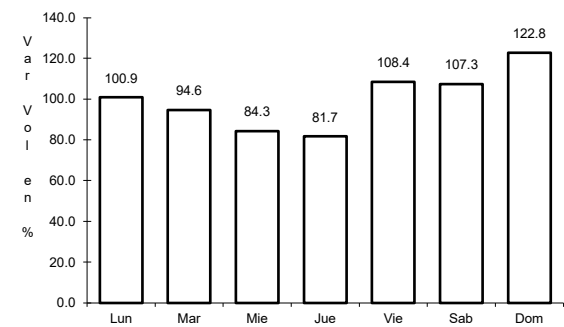
Sent: 0



Km: 22.00

Tipo: 1

Sent: 1



Km: 22.00

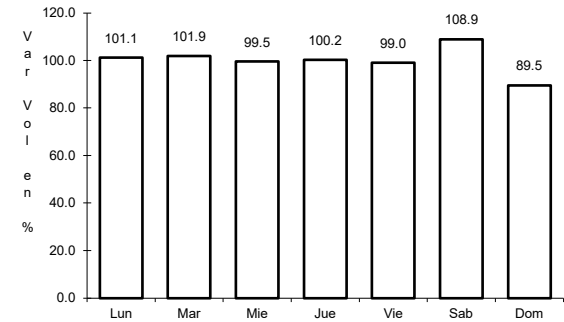
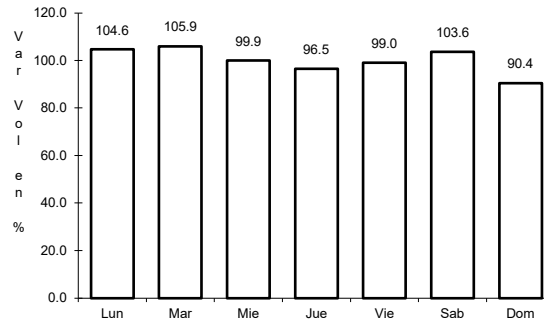
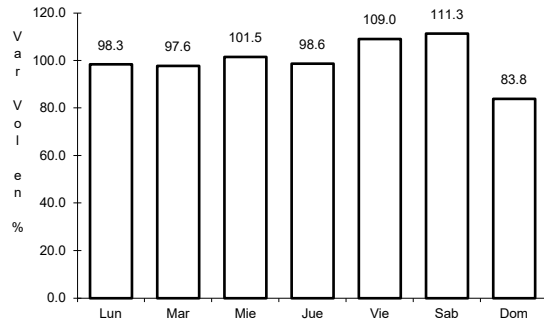
Tipo: 1

Sent: 2

25 CARR: Ent. Arellano - El Retoño

CLAVE: 01121

RUTA: AGS



Km: 0.00 Tipo: 3 Sent: 0

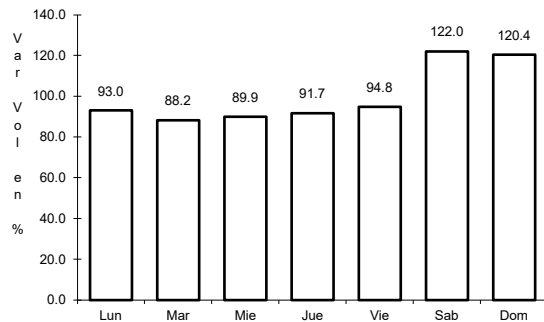
Km: 12.20 Tipo: 1 Sent: 0

Km: 15.92 Tipo: 1 Sent: 0

26 CARR: Ent. Buenavista - Gracias a Dios

CLAVE: 01138

RUTA: AGS

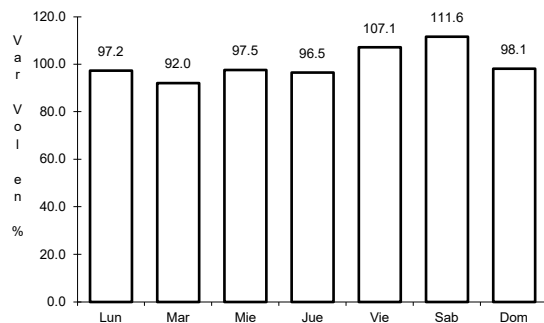


Km: 0.00 Tipo: 3 Sent: 0

27 CARR: Ent. El Novillo - Villa Juárez

CLAVE: 01103

RUTA: AGS-005

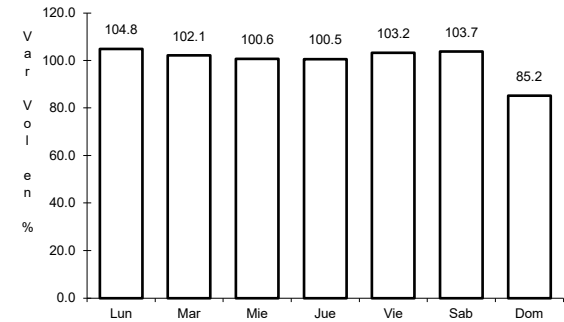
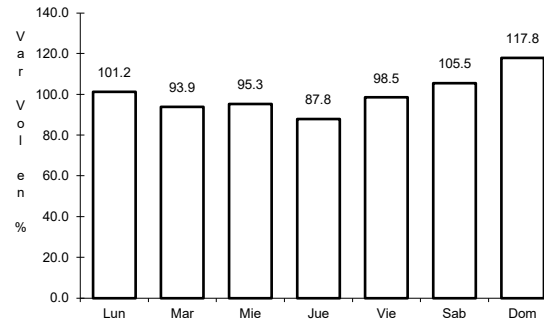
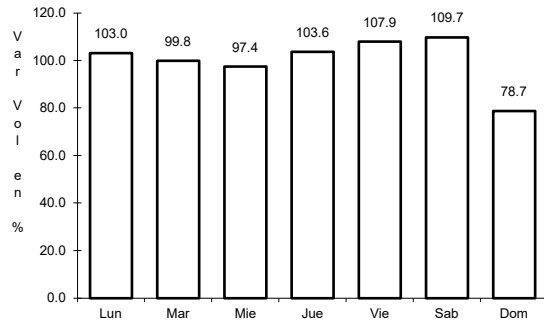


Km: 12.60 Tipo: 1 Sent: 0

28 CARR: Ent. La Calavera - Ent. San Pedro

CLAVE: 01102

RUTA: AGS-043



Km: 0.00 Tipo: 3 Sent: 0

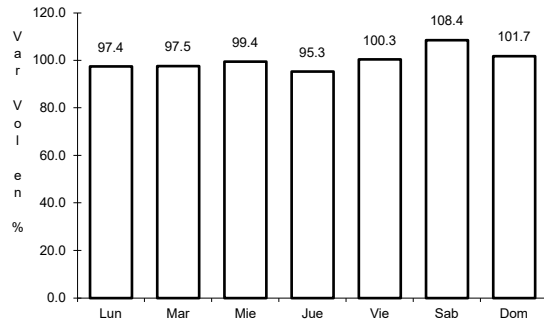
Km: 28.10 Tipo: 1 Sent: 0

Km: 47.60 Tipo: 1 Sent: 0

29 CARR: Ent. La Chirida - San Francisco de Los Romo

CLAVE: 01016

RUTA: AGS

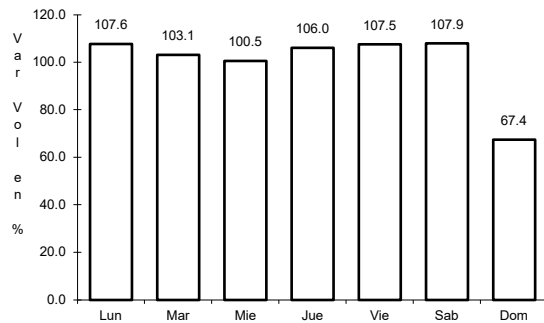


Km: 1.50 Tipo: 1 Sent: 0

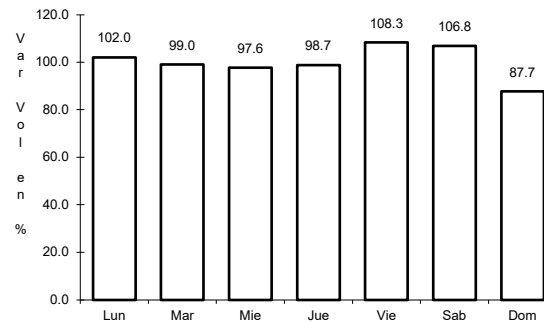
30 CARR: Ent. Pabellón de Arteaga - California

CLAVE: 01137

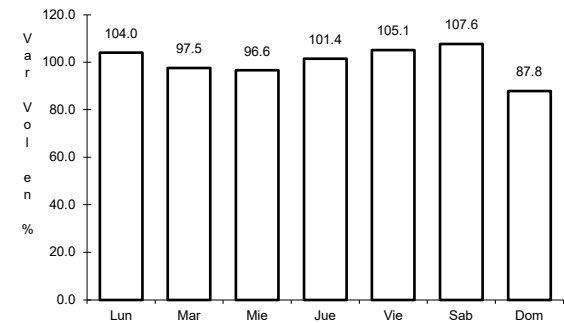
RUTA: AGS



Km: 0.00 Tipo: 3 Sent: 1



Km: 13.30 Tipo: 1 Sent: 0

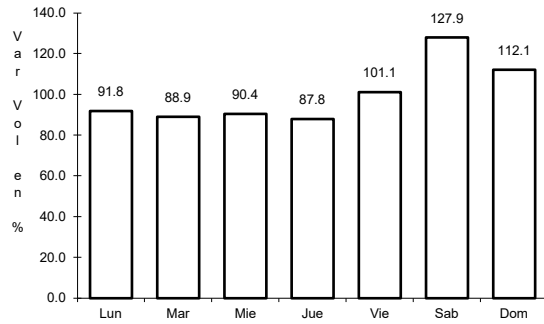


Km: 20.50 Tipo: 1 Sent: 0

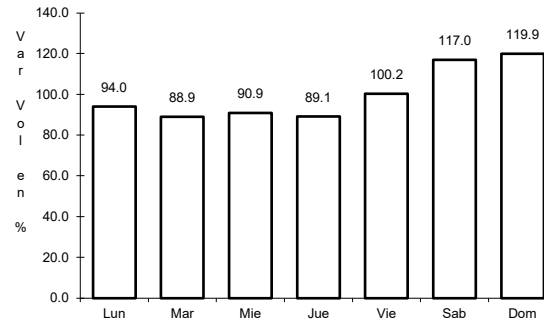
31 CARR: Ent. Pabellón de Arteaga - San José de Gracia

CLAVE: 01031

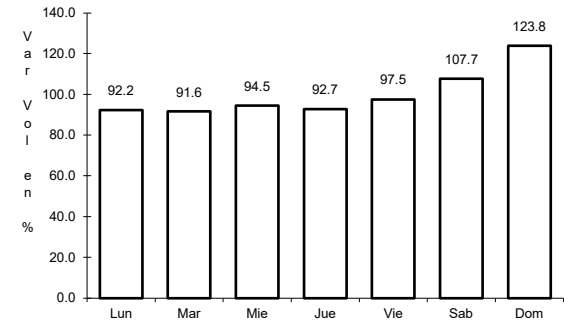
RUTA: AGS-019



Km: 0.00 Tipo: 3 Sent: 1



Km: 0.00 Tipo: 3 Sent: 2

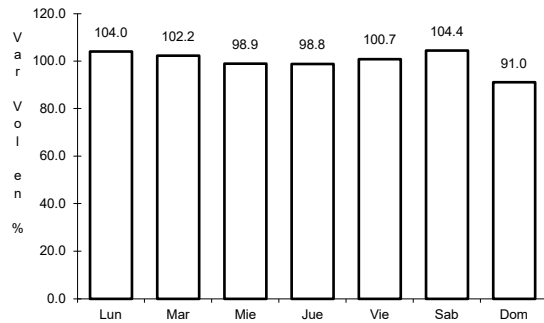


Km: 13.80 Tipo: 1 Sent: 1

32 CARR: Ent. Rincón de Romos - La Boquilla

CLAVE: 01139

RUTA: AGS

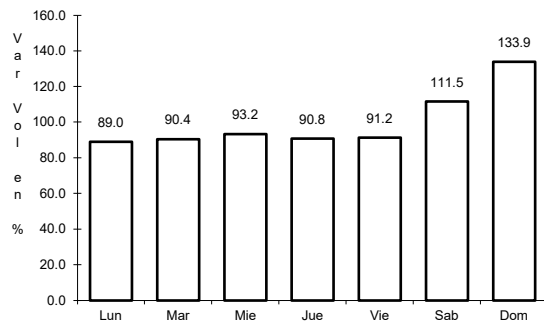


Km: 0.00 Tipo: 3 Sent: 0

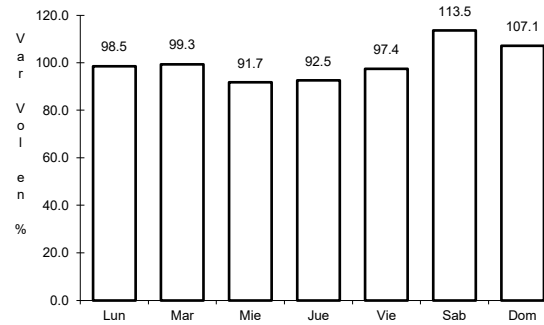
33 CARR: Ent. San Carlos - Ent. El Milagro

CLAVE: 01141

RUTA: AGS-010



Km: 0.00 Tipo: 3 Sent: 0

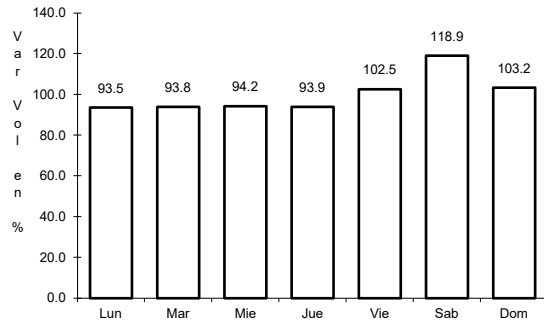


Km: 13.60 Tipo: 1 Sent: 0

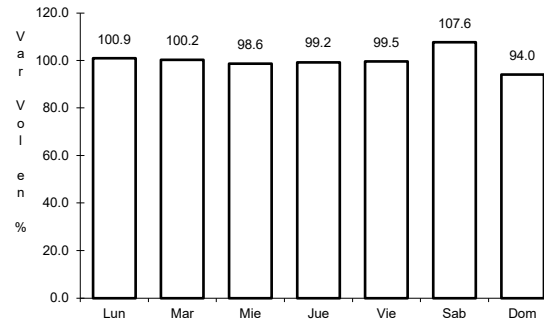
34 CARR: Ent. San Felipe - Jesús María

CLAVE: 01144

RUTA: AGS



Km: 0.00 Tipo: 3 Sent: 0

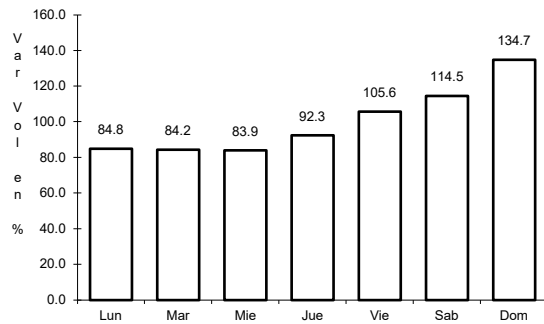


Km: 12.70 Tipo: 1 Sent: 0

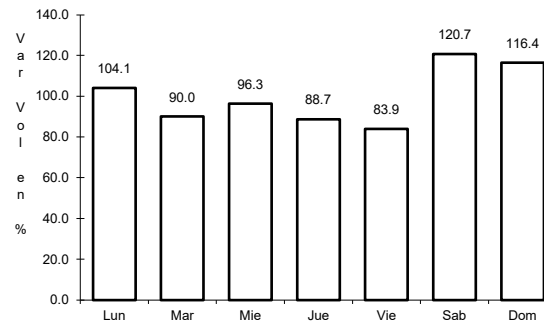
35 CARR: Ent. San Isidro - Ent. El Salitre

CLAVE: 01142

RUTA: AGS-016



Km: 0.00 Tipo: 3 Sent: 0

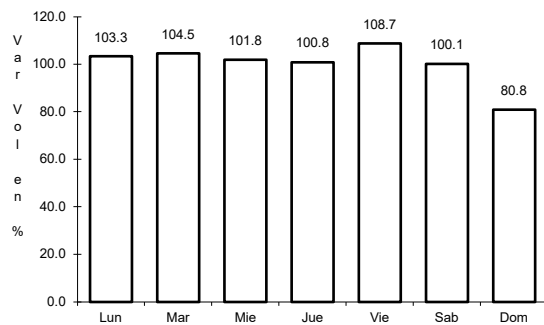


Km: 20.40 Tipo: 1 Sent: 0

36 CARR: Est. Coyotes - Ent. San Bartolo

CLAVE: 01134

RUTA: AGS-069

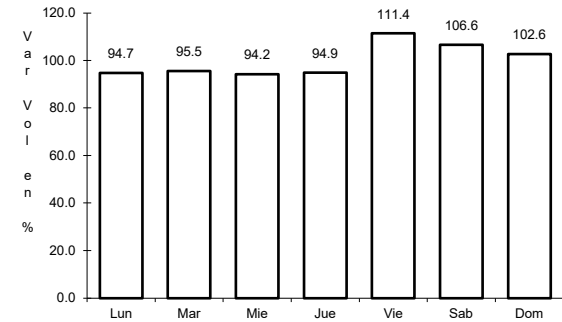
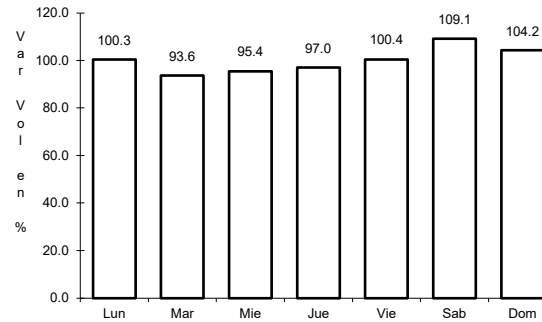
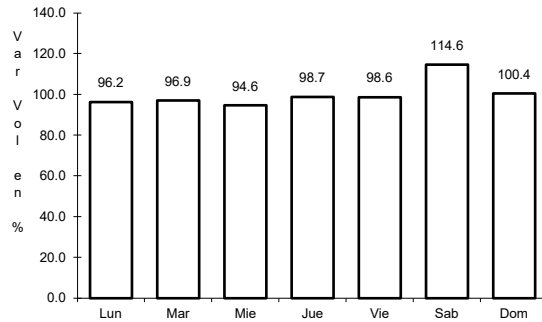


Km: 0.00 Tipo: 3 Sent: 0

37 CARR: Fracc. Ojo Caliente - El Conejal

CLAVE: 01129

ruta: AGS-079



Km: 3.50 Tipo: 1 Sent: 1

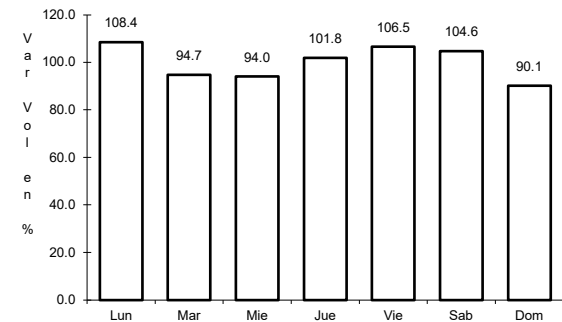
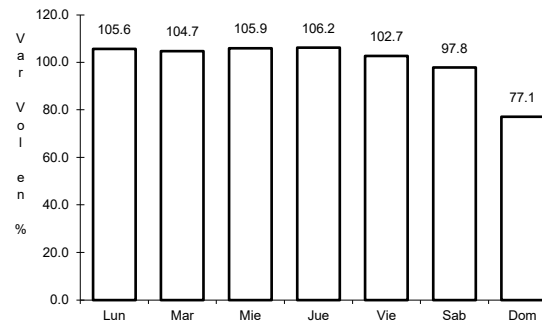
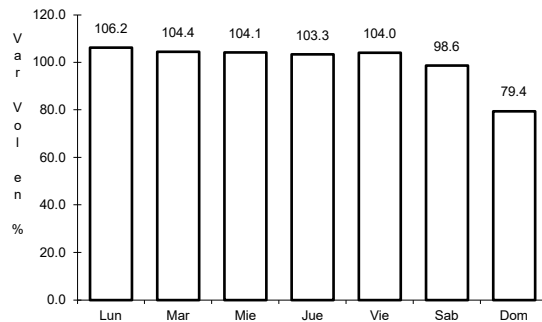
Km: 3.50 Tipo: 1 Sent: 2

Km: 3.50 Tipo: 3 Sent: 0

38 CARR: Jesús María - Palomas

CLAVE: 01018

ruta: AGS-018



Km: 0.00 Tipo: 3 Sent: 1

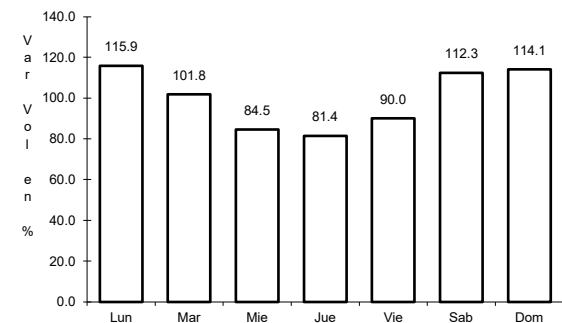
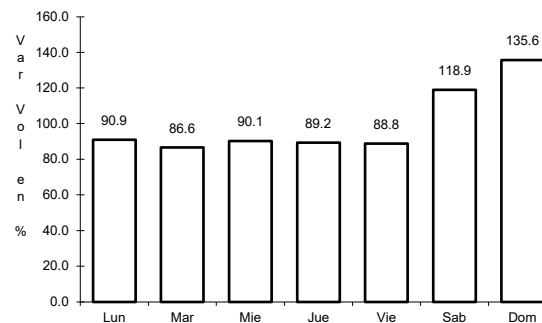
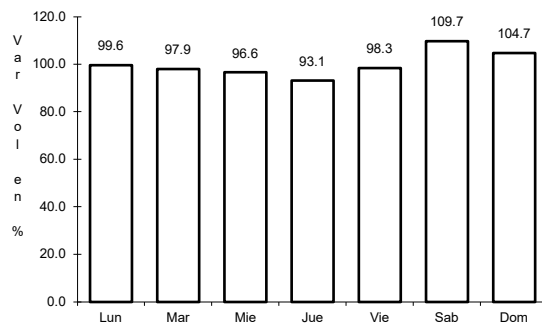
Km: 0.00 Tipo: 3 Sent: 2

Km: 21.70 Tipo: 1 Sent: 0

39 CARR: La Panadera - Palo Alto

CLAVE: 01105

ruta: AGS-017



Km: 0.00 Tipo: 3 Sent: 0

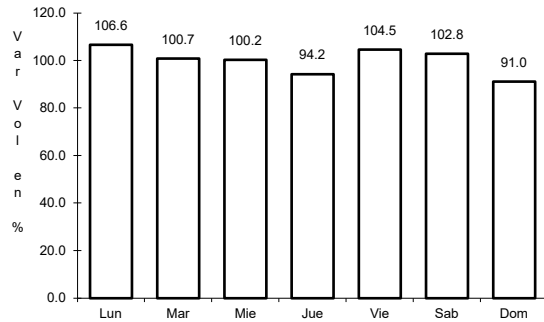
Km: 12.80 Tipo: 3 Sent: 0

Km: 23.30 Tipo: 1 Sent: 0

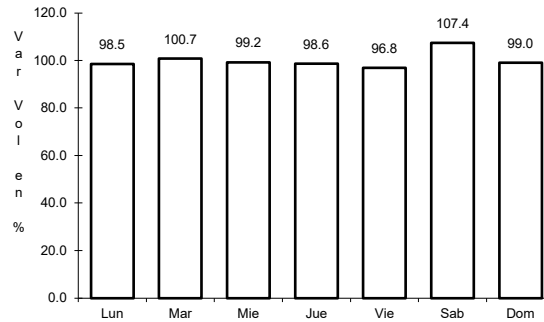
40 CARR: La Punta - Mesillas

CLAVE: 01104

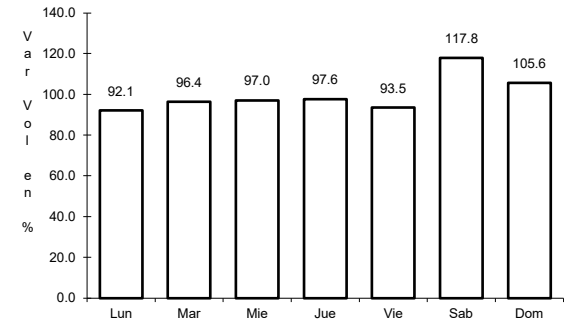
ruta: AGS-026



Km: 0.00 Tipo: 3 Sent: 0



Km: 6.50 Tipo: 3 Sent: 0

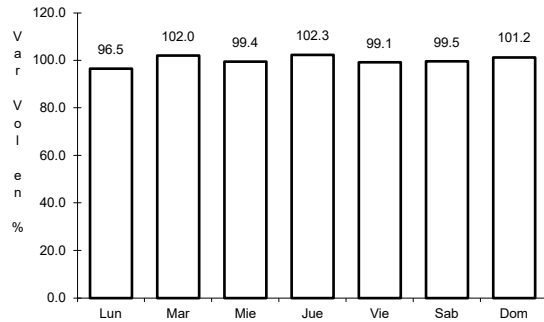


Km: 13.50 Tipo: 1 Sent: 0

41 CARR: La Rinconada - El Terrero del Refugio

CLAVE: 01133

ruta: AGS-007

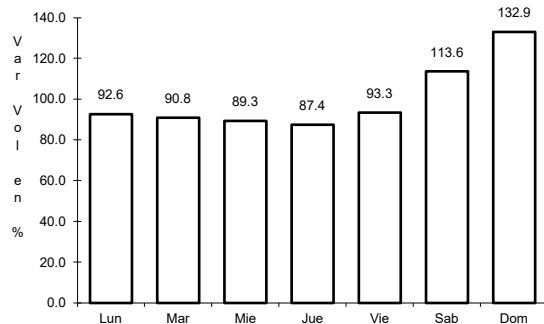


Km: 0.00 Tipo: 3 Sent: 0

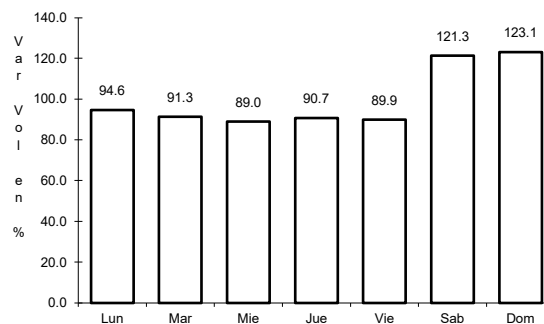
42 CARR: Las Norias de Ojo Caliente - La Luz

CLAVE: 01122

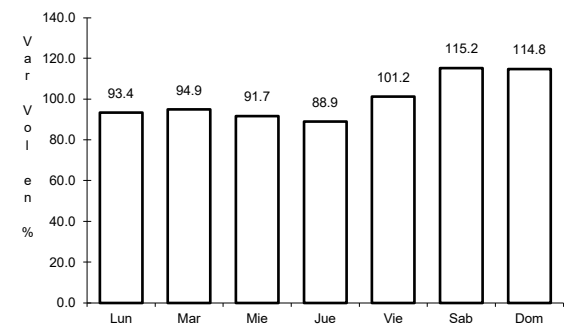
ruta: AGS-068



Km: 0.00 Tipo: 3 Sent: 0



Km: 10.50 Tipo: 3 Sent: 0

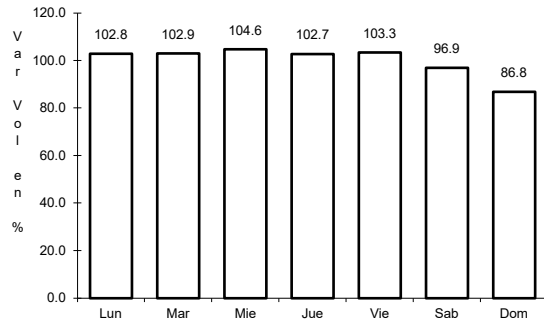


Km: 27.60 Tipo: 1 Sent: 0

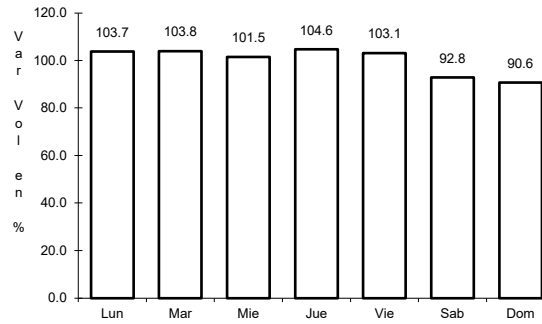
43 CARR: Libramiento San Francisco de Los Romo

CLAVE: 01137

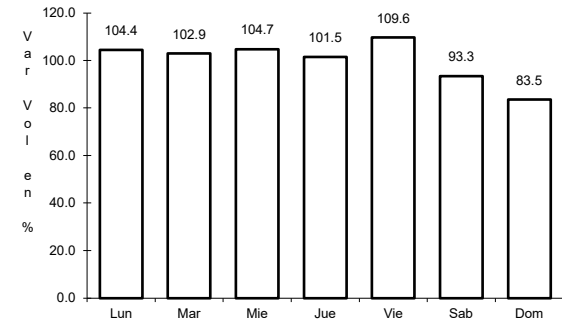
RUTA: AGS



Km: 19.00 Tipo: 3 Sent: 1



Km: 19.00 Tipo: 3 Sent: 2

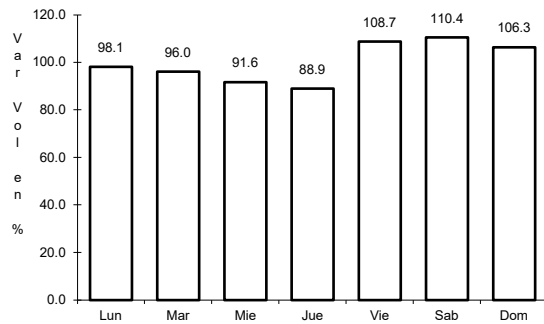


Km: 24.00 Tipo: 1 Sent: 1

44 CARR: Pabellón de Hidalgo - Rincón de Romos

CLAVE: 01136

RUTA: AGS

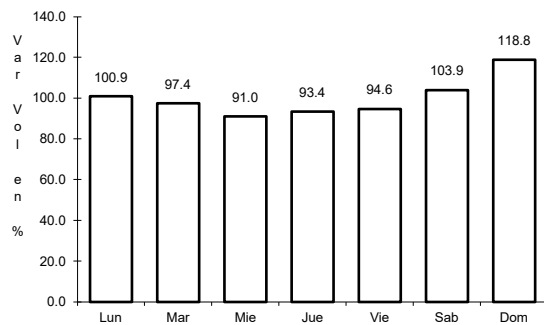


Km: 0.00 Tipo: 3 Sent: 0

45 CARR: Pilotos - Los Campos

CLAVE: 00007

RUTA: AGS-030

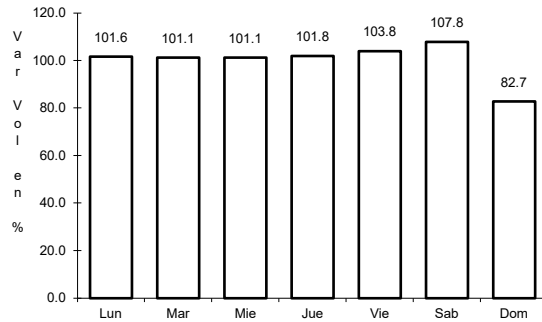


Km: 0.00 Tipo: 3 Sent: 0

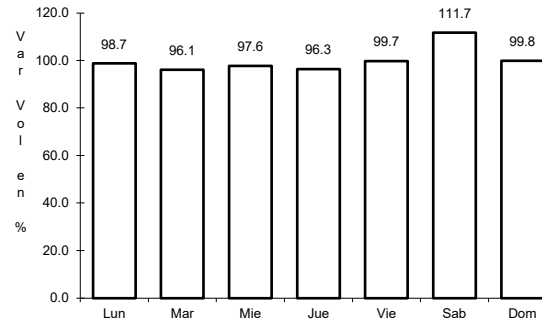
46 CARR: Pocitos - Granja Miravalle

CLAVE: 01109

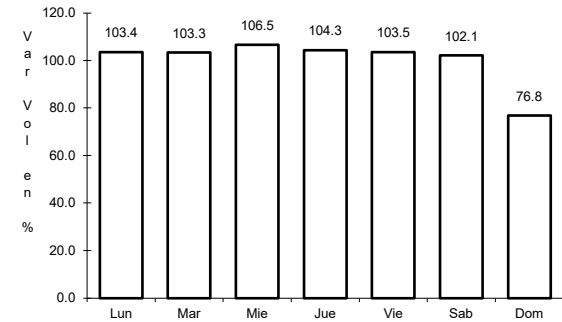
RUTA: AGS-053



Km: 1.50 Tipo: 3 Sent: 1



Km: 1.50 Tipo: 3 Sent: 2

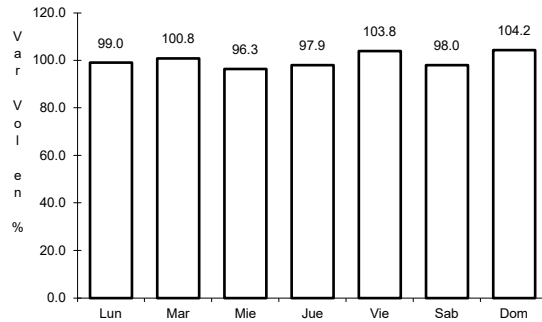


Km: 5.70 Tipo: 1 Sent: 0

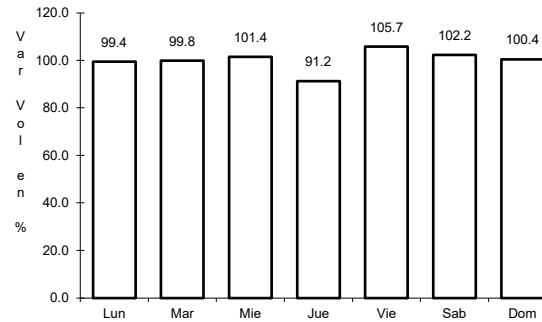
47 CARR: Ramal a San Pedro Piedra Gorda

CLAVE: 00553

RUTA: ZAC-AGS



Km: 0.00 Tipo: 3 Sent: 0

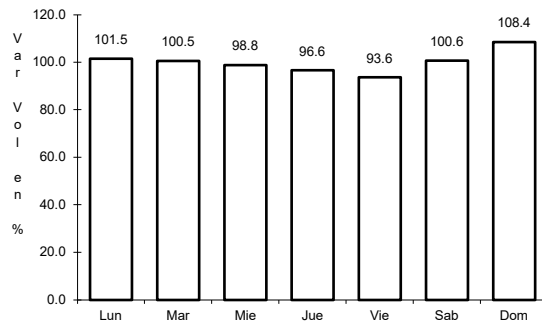


Km: 9.00 Tipo: 1 Sent: 0

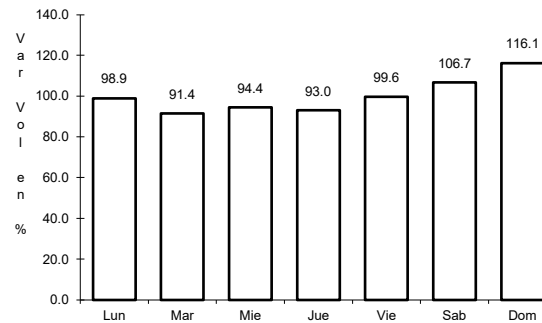
48 CARR: San Gil - Jarillas

CLAVE: 00527

RUTA: AGS-012-ZAC



Km: 0.00 Tipo: 3 Sent: 0

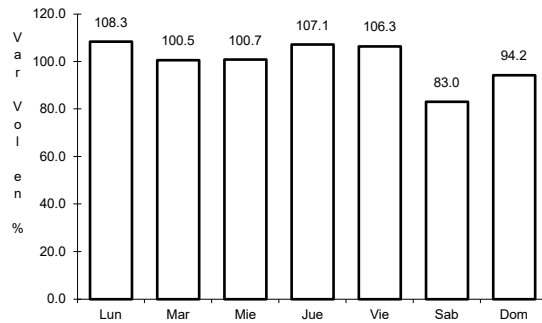


Km: 5.40 Tipo: 1 Sent: 0

49 CARR: San Isidro El Grande - Bajío de San José

CLAVE: 00526

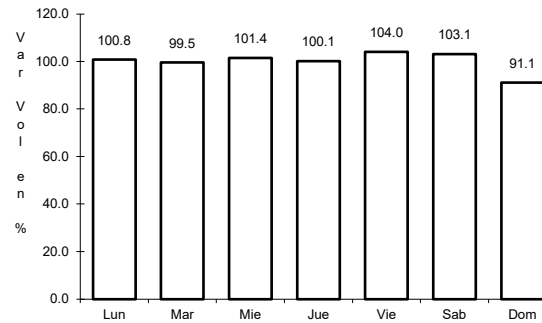
RUTA: AGS-036



Km: 0.00

Tipo: 3

Sent: 0



Km: 11.50

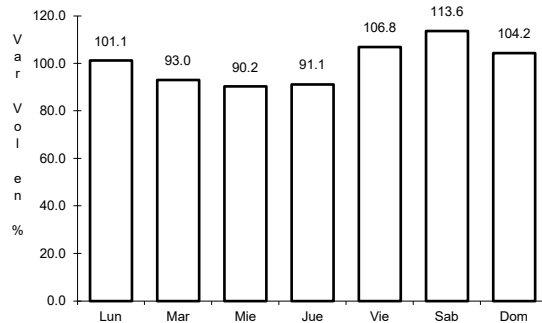
Tipo: 3

Sent: 0

50 CARR: San Rafael - Villa García

CLAVE: 00525

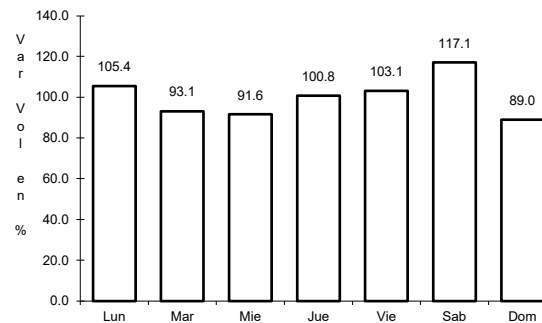
RUTA: AGS-ZAC



Km: 0.00

Tipo: 3

Sent: 0



Km: 10.00

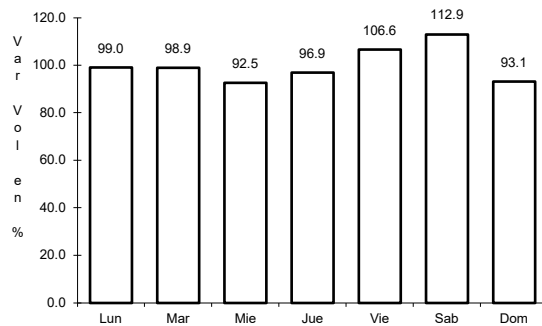
Tipo: 1

Sent: 0

51 CARR: Santa Rosa - Pabellón de Hidalgo

CLAVE: 01135

RUTA: AGS



Km: 0.00

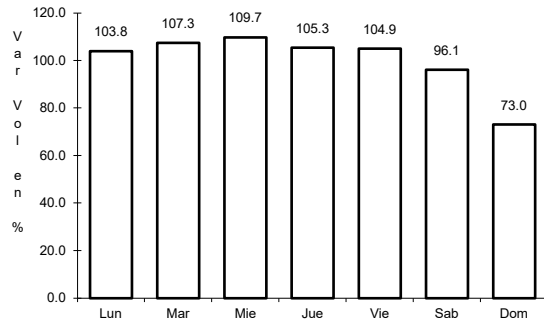
Tipo: 3

Sent: 0

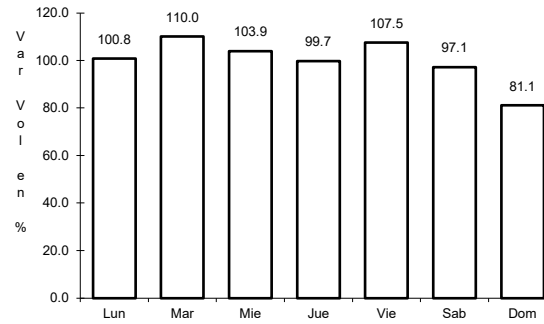
52 CARR: T. Caldera - Ent. Ojo de Agua de Los Montes

CLAVE: 01137

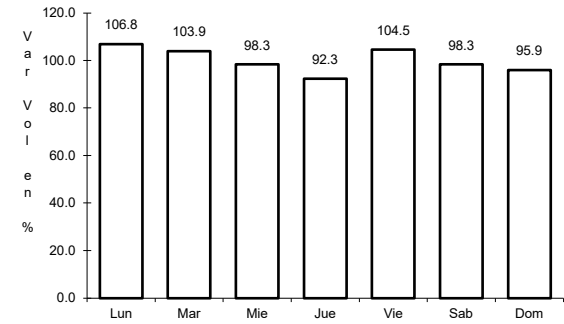
RUTA: AGS



Km: 0.00 Tipo: 3 Sent: 0



Km: 8.60 Tipo: 1 Sent: 0

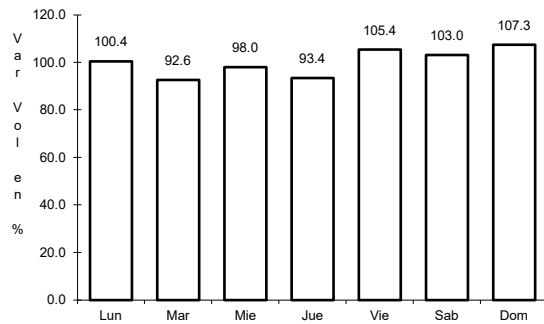


Km: 19.00 Tipo: 1 Sent: 0

53 CARR: Viñedos de California - Adolfo López Mateos

CLAVE: 01137

RUTA: AGS



Km: 0.00 Tipo: 3 Sent: 0